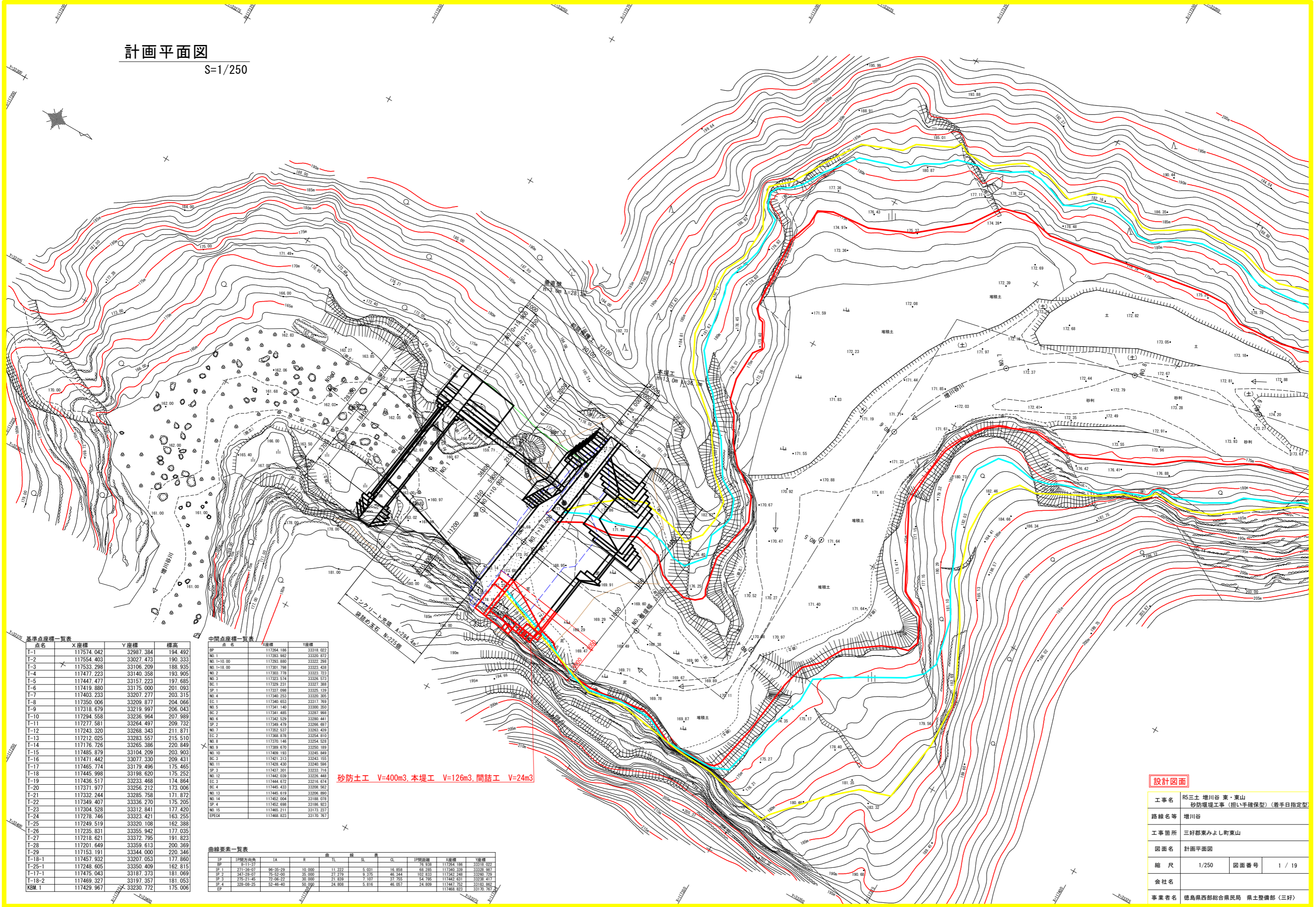


# 計画平面図

S=1/250



基準点座標一覧表

点名	X座標	Y座標	標高
T-1	117574.042	32987.384	194.492
T-2	117554.403	33027.473	190.333
T-3	117533.298	33106.209	188.935
T-4	117477.223	33140.358	193.905
T-5	117447.477	33157.223	197.685
T-6	117419.880	33175.000	201.093
T-7	117403.233	33207.277	203.315
T-8	117350.006	33209.877	204.066
T-9	117318.679	33219.997	206.043
T-10	117294.558	33236.964	207.989
T-11	117277.581	33264.497	209.732
T-12	117243.320	33268.343	211.871
T-13	117212.025	33283.557	215.510
T-14	117176.726	33265.386	220.849
T-15	117485.879	33104.209	203.903
T-16	117471.442	33077.330	209.431
T-17	117465.774	33179.496	175.465
T-18	117445.998	33198.620	175.252
T-19	117436.517	33233.468	174.864
T-20	117371.977	33256.212	173.006
T-21	117332.244	33285.758	171.872
T-22	117349.407	33336.270	175.205
T-23	117304.528	33312.841	177.420
T-24	117278.746	33323.421	163.255
T-25	117249.519	33320.108	162.388
T-26	117235.831	33355.942	177.035
T-27	117218.621	33372.795	191.823
T-28	117201.649	33359.613	200.369
T-29	117153.191	33344.000	220.346
T-18-1	117457.932	33207.053	177.860
T-25-1	117248.605	33350.409	162.815
T-17-1	117475.043	33187.373	181.069
T-18-2	117469.327	33197.357	181.053
KBM-1	117429.967	33230.772	175.006

中間点座標一覧表

SP	点名	X座標	Y座標
NO.1	117264.186	33318.022	
NO.2	117263.982	33320.872	
NO.1+10.00	117293.880	33322.298	
NO.1+18.00	117301.798	33323.438	
NO.2	117303.778	33323.723	
NO.3	117323.574	33326.573	
BC.1	117329.231	33327.388	
SP.1	117337.098	33325.139	
NO.4	117340.253	33329.395	
EC.1	117340.653	33317.769	
NO.5	117341.140	33300.350	
BC.2	117341.485	33287.959	
NO.6	117342.529	33280.441	
SP.2	117349.479	33266.097	
NO.7	117352.537	33263.439	
EC.2	117358.878	33254.810	
NO.8	117370.146	33254.828	
NO.9	117389.570	33250.189	
NO.10	117409.193	33245.849	
BC.3	117421.313	33243.155	
NO.11	117428.430	33240.596	
SP.3	117437.301	33233.718	
NO.12	117442.039	33226.445	
EC.3	117444.672	33216.674	
BC.4	117445.433	33208.567	
NO.13	117445.619	33206.895	
NO.14	117462.004	33188.078	
SP.4	117462.698	33188.923	
NO.15	117465.211	33173.231	
EPEGA	117468.823	33170.767	

曲線要素一覧表

IP	IP'方向角	IA	R	TL	SL	系	CL	IP'座標	X座標	Y座標
SP	91.11-57							76.938	117264.186	33318.022
IP.1	271-38-07	96-35-29	10.000	11.222	5.031	16.858	68.285	117340.339	33328.987	
IP.2	347-28-07	75-52-50	35.000	27.279	9.375	46.344	102.833	117342.248	33260.729	
IP.3	278-21-45	12-58-22	30.000	21.839	7.107	37.785	54.785	117442.611	33238.417	
IP.4	328-58-25	52-46-40	50.000	24.808	5.816	46.957	24.809	117447.752	33183.862	
EP								117468.823	33170.767	

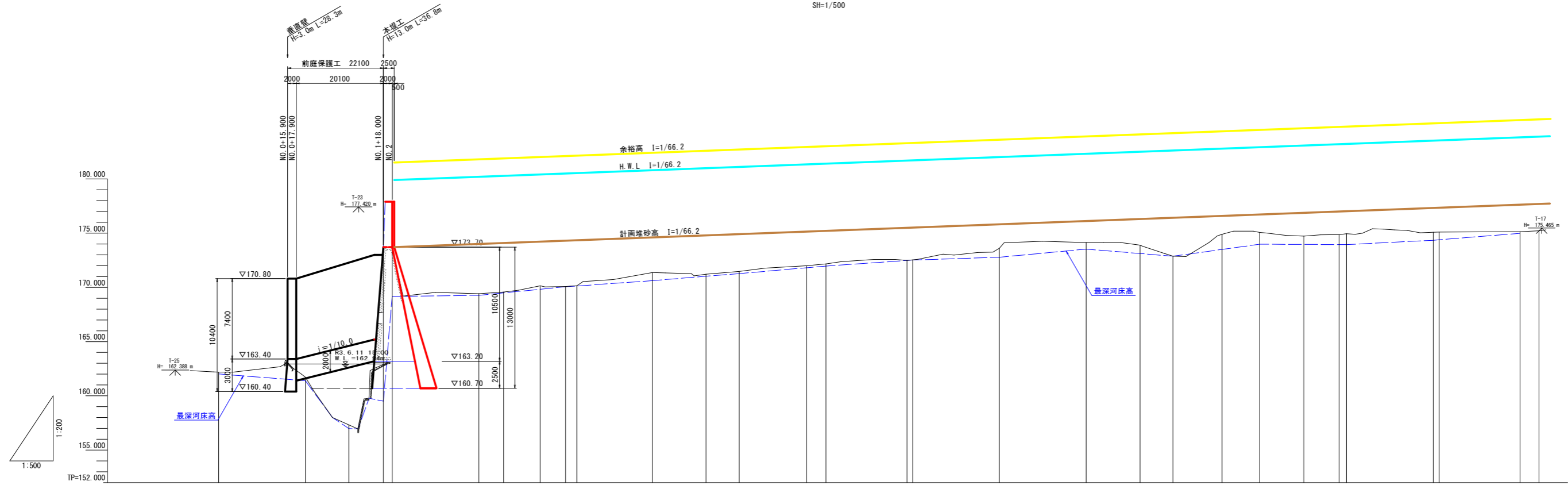
砂防土工 V=400m3, 本土工 V=126m3, 間詰工 V=24m3

設計図面

工事名	R5三土 増川谷 東・東山 砂防堰堤工事 (担い手確保型) (着手日指定型)		
路線名等	増川谷		
工事箇所	三好郡東みよし町東山		
図面名	計画平面図		
縮尺	1/250	図面番号	1 / 19
会社名			
事業者名	徳島県西部総合県民局 県土整備部 (三好)		

# 計画縦断面図

SV=1/200  
SH=1/500



計画高水勾配	1/66.2																																						
計画堆砂勾配	1/66.2																																						
計画高水位	179.900	180.195	180.497	180.799	181.101	181.403	181.705	182.007	182.309	182.611	182.914	183.216	183.518	183.820	184.122																								
計画堆砂高	173.700	173.995	174.297	174.599	174.901	175.203	175.505	175.807	176.109	176.411	176.714	177.016	177.318	177.620	177.922																								
最深夜床高	162.018	161.394	156.990	159.510	169.157	169.272	170.054	170.621	171.273	171.961	172.520	172.776	173.526	172.872	173.975	173.942	174.341	174.864	175.086																				
地盤高	162.202	161.726	157.330	173.700	173.700	169.413	169.567	170.142	170.071	170.153	171.367	171.210	171.462	171.999	172.169	172.488	173.608	174.123	173.892	172.872	174.888	175.060	174.731	174.867	174.940	175.086	175.126	175.207											
追加距離	0.000	20.000	30.000	38.000	40.000	60.000	65.716	74.145	80.000	82.574	100.000	112.357	120.000	135.529	140.000	180.000	180.000	200.000	212.416	220.000	231.293	240.000	250.170	258.316	260.000	281.999	300.000	304.376											
単距離	0.000	20.000	10.000	8.000	2.000	20.000	5.716	8.429	5.855	2.574	17.426	12.357	7.643	15.529	4.471	18.299	20.000	20.000	12.416	7.584	11.293	8.707	10.170	8.148	1.682	21.999	18.653	4.376											
測点	NO. 0	NO. 1	NO. 1+10.000	NO. 1+18.000	NO. 2	NO. 3	BC1	SP1	NO. 4	EC1	NO. 5	BC2	NO. 6	SP2	NO. 7	EC2	NO. 8	NO. 9	NO. 10	BC3	NO. 11	SP3	NO. 12	EC3	BC4	NO. 13	NO. 14	NO. 15	EP										
曲線																L=65.716	IP 1 BC=65.716 IA=96°35'27" EC=82.574 R=10.000 CL=18.858 TL=11.220 SL=5.931			L=29.783	IP 2 JA=75°51'57" R=35.000 CL=46.344 TL=27.278 SL=8.375			BC=112.357	EC=156.701	L=53.715			BC=212.416	IP 3 IA=72°06'21" R=20.000 CL=37.255 TL=21.839 SL=7.107			EC=250.171	L=8.148	BC=258.316	IP 4 IA=52°46'43" R=50.000 CL=46.698 TL=24.909 SL=5.816			EC=304.376

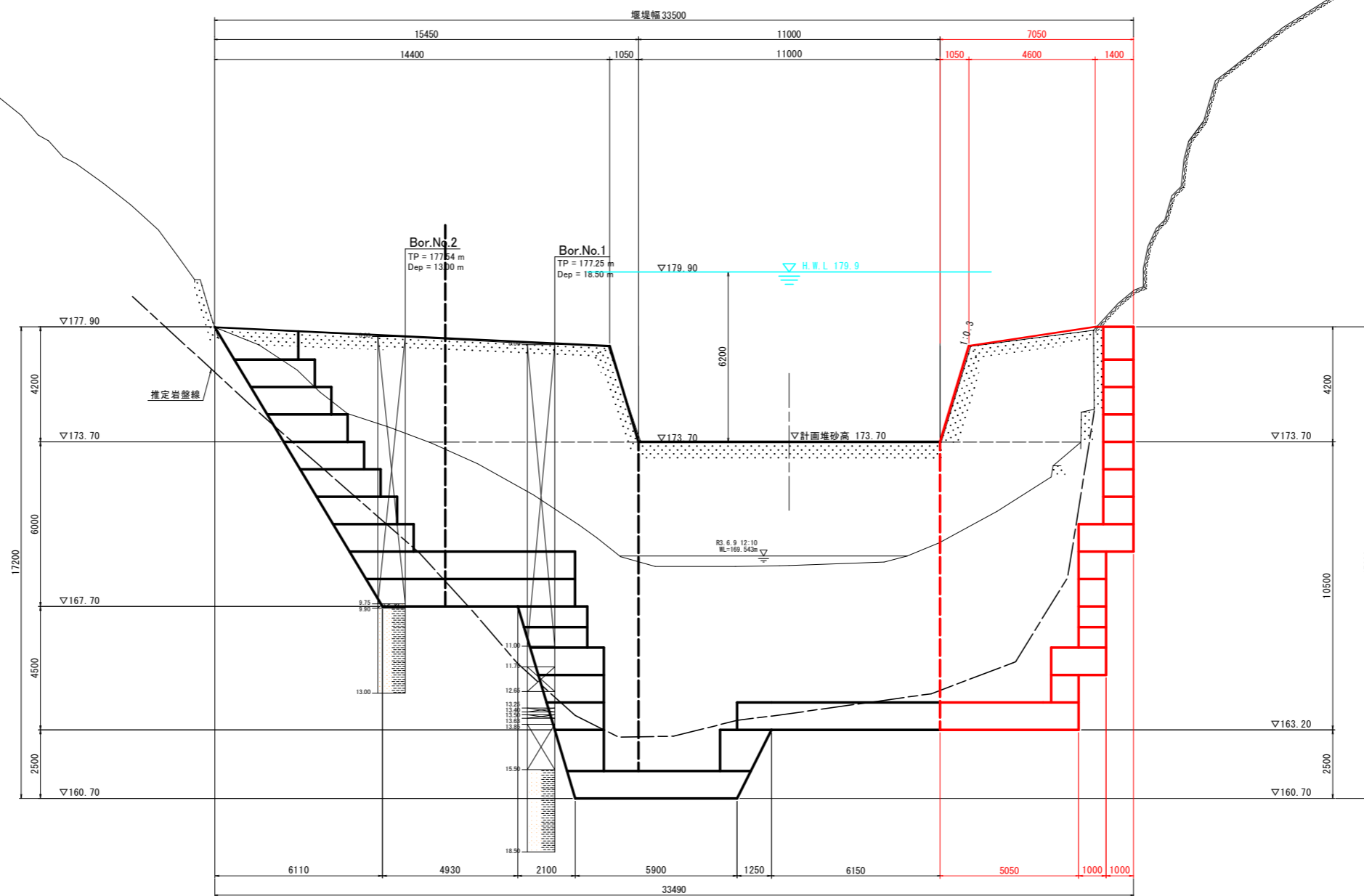
設計図面

工事名	R5三土 増川谷 東・東山 砂防堰堤工事 (担い手確保型) (着手日指定型)		
路線名等	増川谷		
工事箇所	三好郡東みよし町東山		
図面名	計画縦断面図		
縮尺	SV=1/200 SH=1/500	図面番号	2 / 19
会社名			
事業者名	徳島県西部総合県民局 県土整備部 (三好)		

# 横断図

S=1/100

NO. 2  
GH=173.700  
FH=173.700



## 設計図面

工事名	R5三土 増川谷 東・東山 砂防堰堤工事 (担い手確保型) (着手日指定型)		
路線名等	増川谷		
工事箇所	三好郡東みよし町東山		
図面名	横断図		
縮尺	1/100	図面番号	3 / 19
会社名			
事業者名	徳島県西部総合県民局 県土整備部 (三好)		

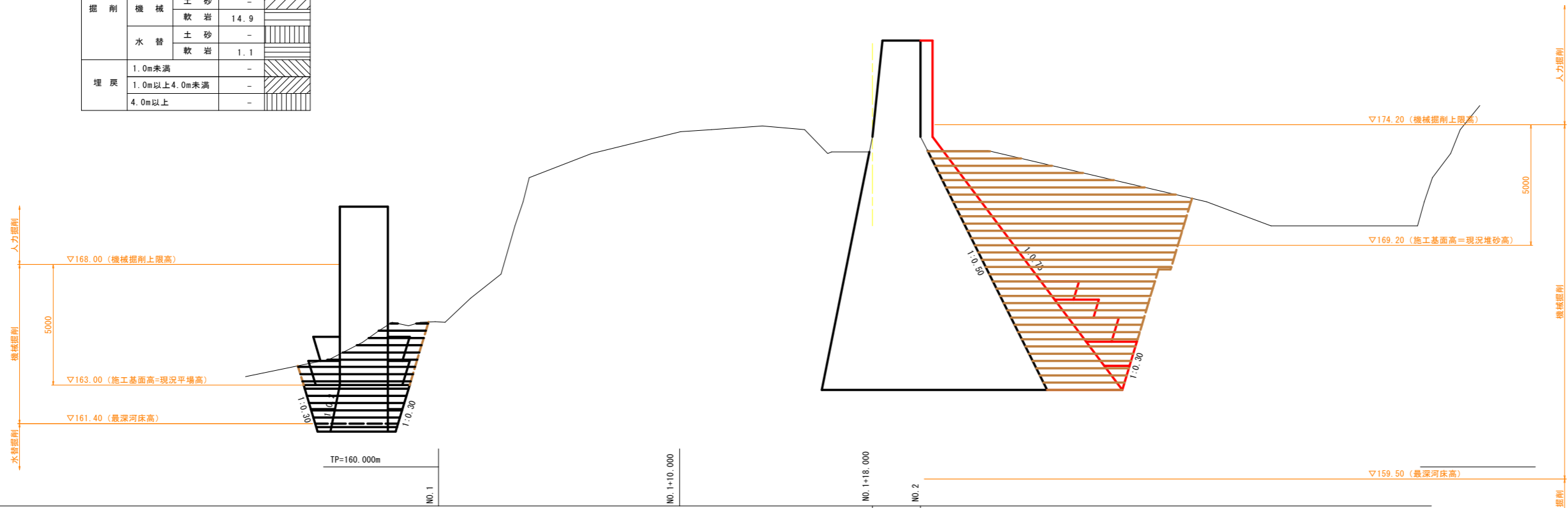
# 堰堤軸直角土工横断面図 (1/2)

S=1/100

L-10  
GH=236.840  
FH=241.380

L-10 (垂直壁)

掘削	人力	土砂	-	
		軟岩	-	
	機械	土砂	-	
軟岩		14.9		
水替	土砂	-		
	軟岩	1.1		
埋戻	1.0m未満		-	
	1.0m以上4.0m未満		-	
	4.0m以上		-	

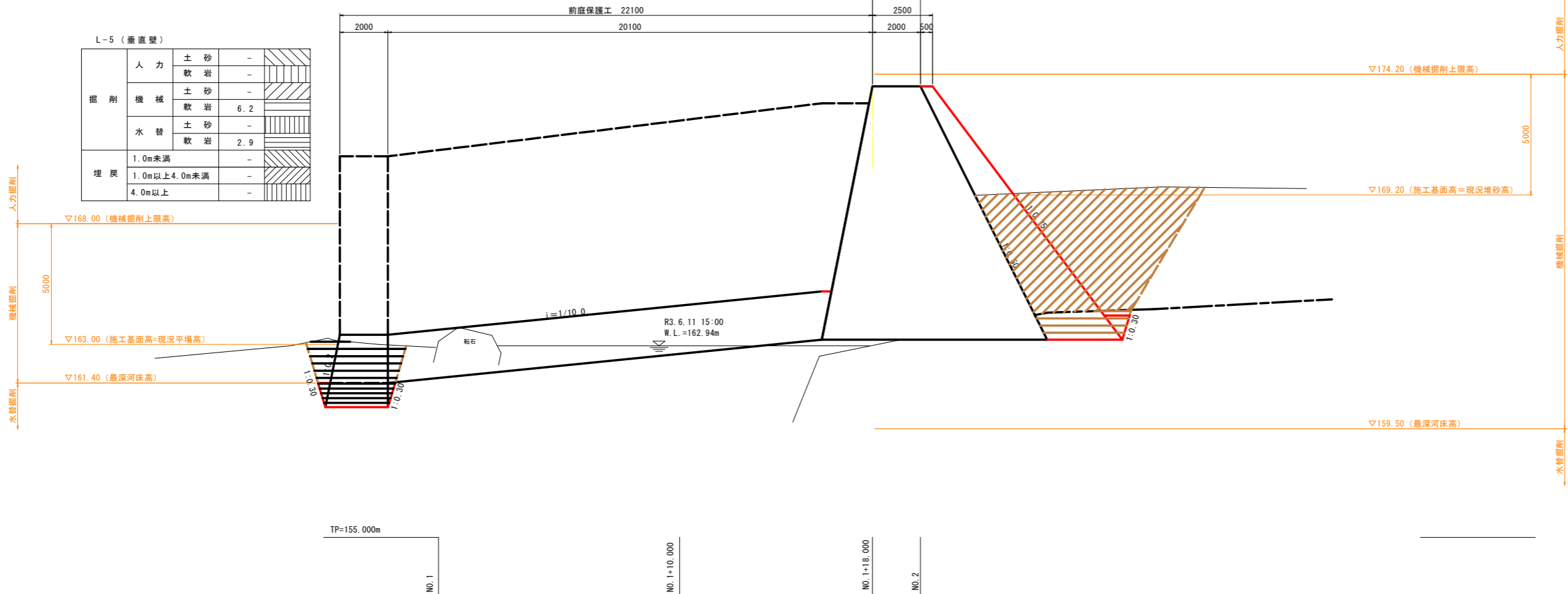


L-10

掘削	人力	土砂	-	
		軟岩	-	
	機械	土砂	-	
軟岩		63.9		
水替	土砂	-		
	軟岩	-		
埋戻	1.0m未満		-	
	1.0m以上4.0m未満		-	
	4.0m以上		-	

L-5 (垂直壁)

掘削	人力	土砂	-	
		軟岩	-	
	機械	土砂	-	
軟岩		6.2		
水替	土砂	-		
	軟岩	2.9		
埋戻	1.0m未満		-	
	1.0m以上4.0m未満		-	
	4.0m以上		-	



L-5

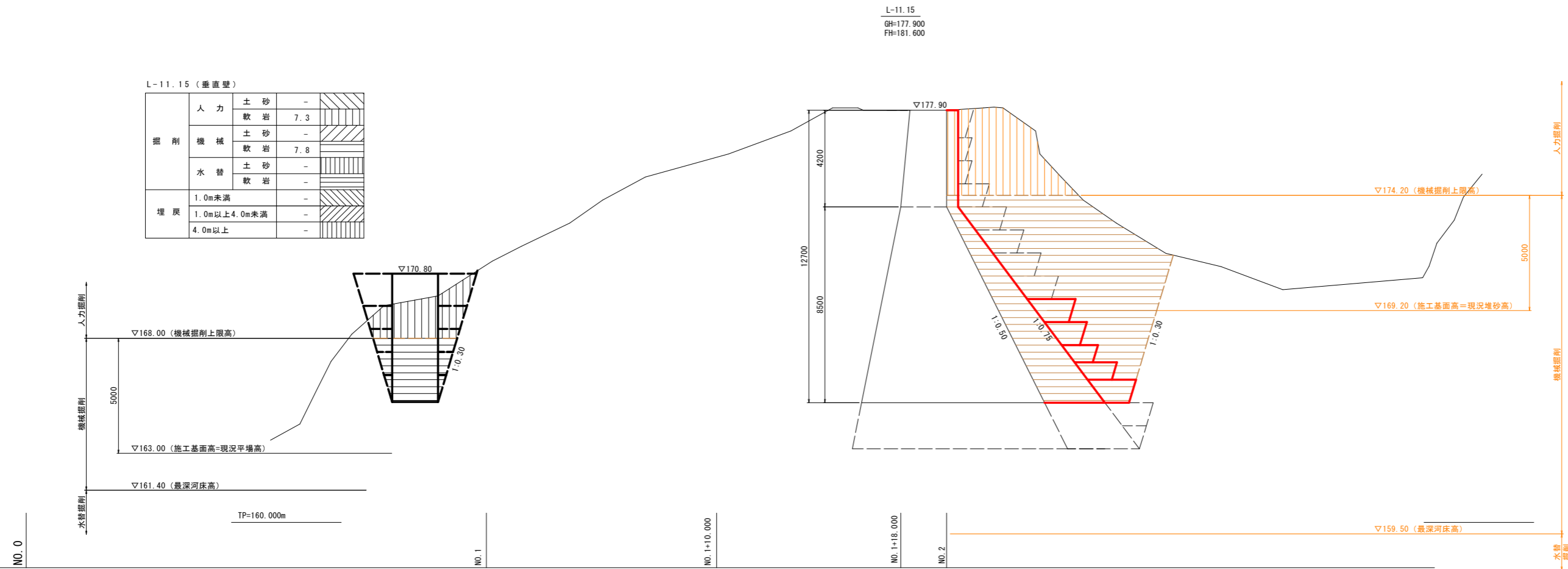
掘削	人力	土砂	-	
		軟岩	-	
	機械	土砂	34.1	
軟岩		4.2		
水替	土砂	-		
	軟岩	-		
埋戻	1.0m未満		-	
	1.0m以上4.0m未満		-	
	4.0m以上		-	

## 設計図面

工事名	R5三土 増川谷 東・東山 砂防堰堤工事 (担い手確保型) (着手日指定型)		
路線名等	増川谷		
工事箇所	三好郡東みよし町東山		
図面名	堰堤軸直角土工横断面図 (1/2)		
縮尺	1/100	図面番号	4 / 19
会社名			
事業者名	徳島県西部総合県民局 県土整備部 (三好)		

# 堰堤軸直角土工横断面図(2/2)

S=1/100



L-11.15  
GH=177.900  
FH=181.600

L-11.15 (垂直壁)

掘削	人力	土砂	-	[Pattern]
		軟岩	7.3	
	機械	土砂	-	[Pattern]
		軟岩	7.8	
	水替	土砂	-	[Pattern]
		軟岩	-	
埋戻	1.0m未満	-	[Pattern]	
	1.0m以上4.0m未満	-		
	4.0m以上	-		

L-11.15

掘削	人力	土砂	-	[Pattern]
		軟岩	15.8	
	機械	土砂	-	[Pattern]
		軟岩	58.5	
	水替	土砂	-	[Pattern]
		軟岩	-	
埋戻	1.0m未満	-	[Pattern]	
	1.0m以上4.0m未満	-		
	4.0m以上	-		

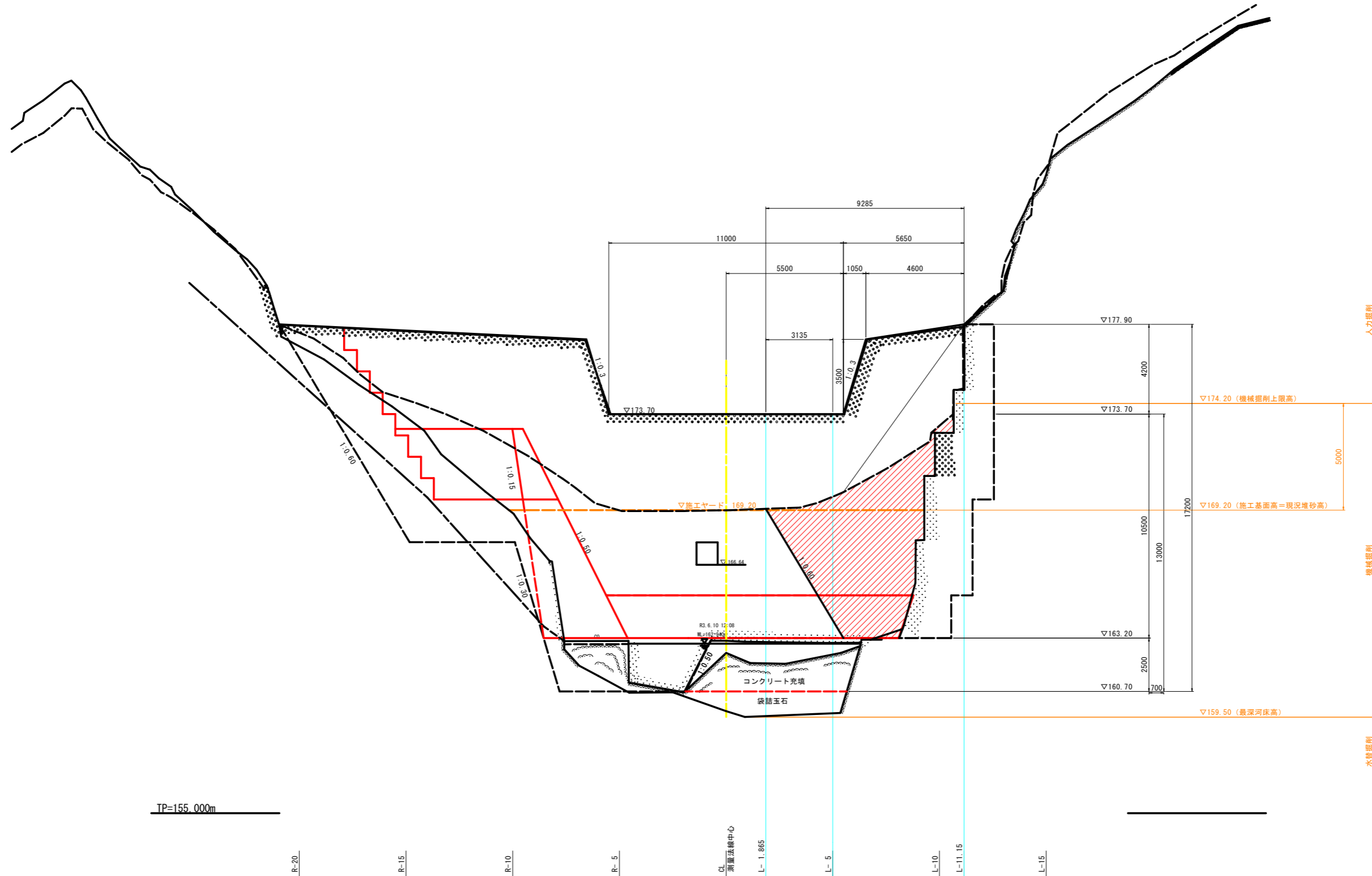
設計図面

工事名	R5三土 増川谷 東・東山 砂防堰堤工事(担い手確保型)(着手日指定型)		
路線名等	増川谷		
工事箇所	三好郡東みよし町東山		
図面名	堰堤軸直角土工横断面図(2/2)		
縮尺	1/100	図面番号	5 / 19
会社名			
事業者名	徳島県西部総合県民局 県土整備部(三好)		

# 土工区分図

S=1/100

## 本堤工施工区分

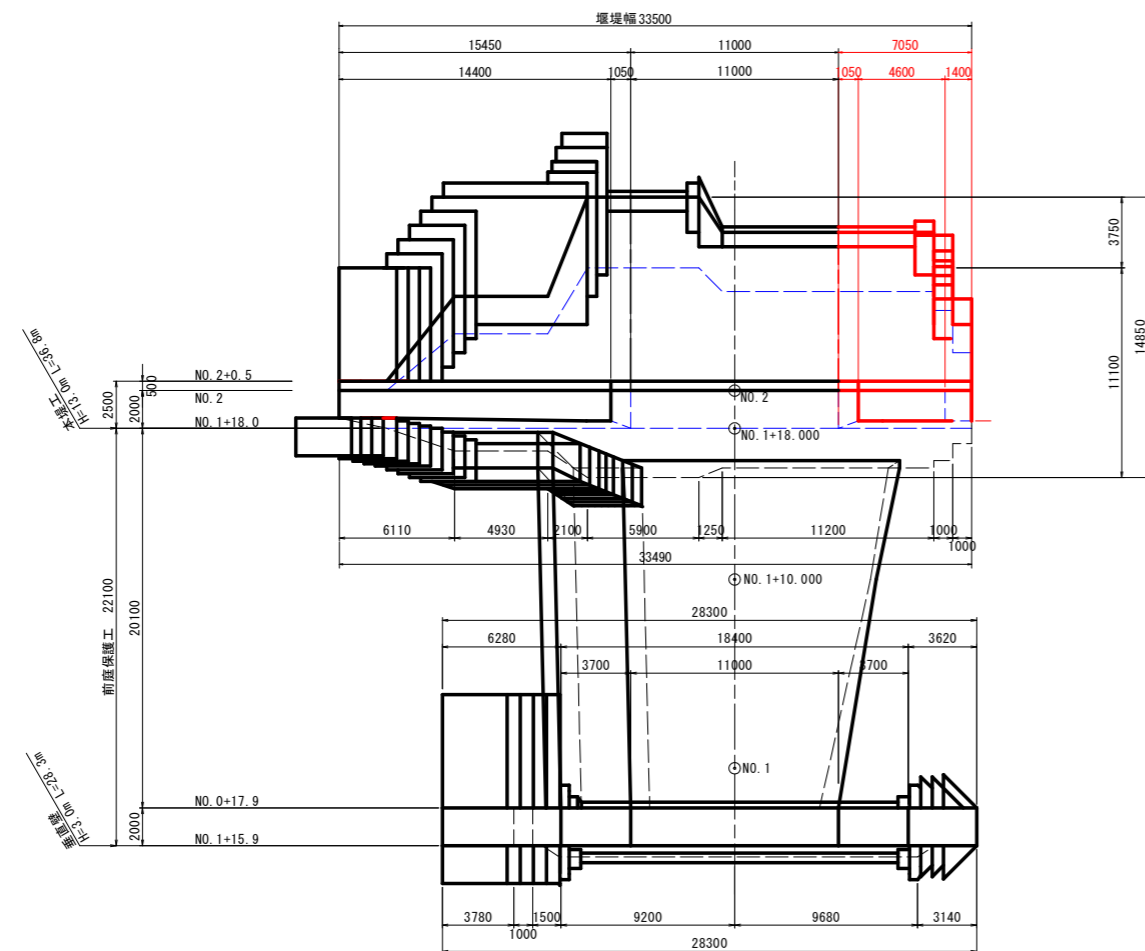


工事名	R5三土 増川谷 東・東山 砂防堰堤工事(担い手確保型)(着手日指定型)		
路線名等	増川谷		
工事箇所	三好郡東みよし町東山		
図面名	土工区分図		
縮尺	1/100	図面番号	6 / 19
会社名			
事業者名	徳島県西部総合県民局 県土整備部(三好)		

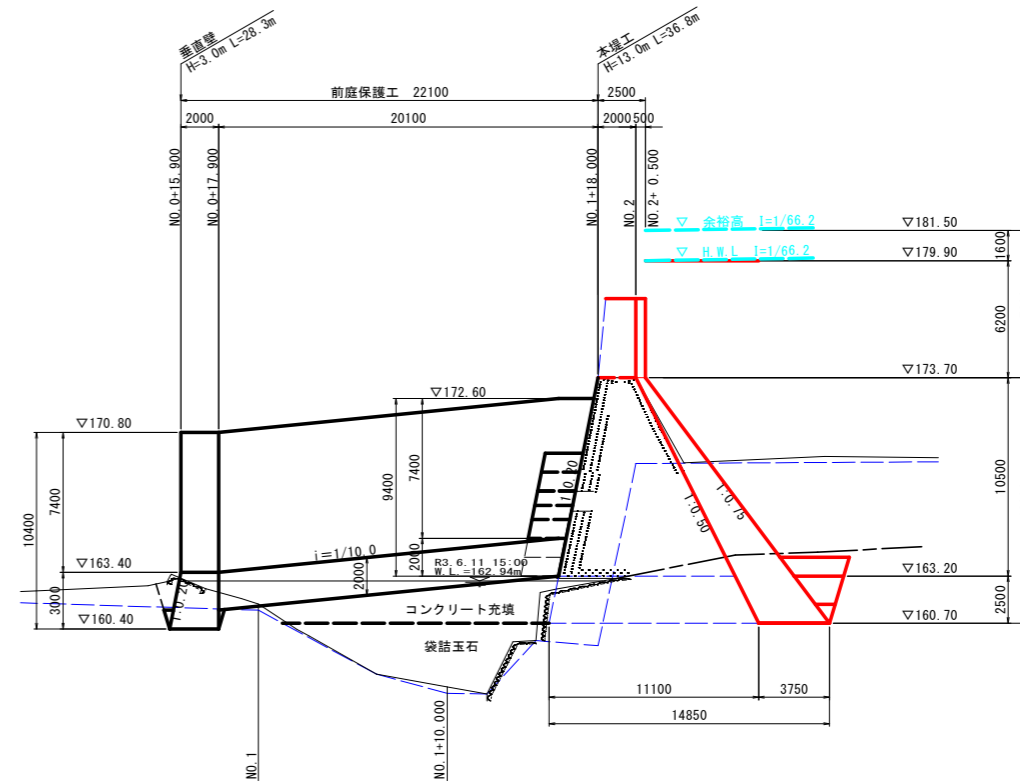
# 堰堤工一般図

S=1/200

平面図



側面図



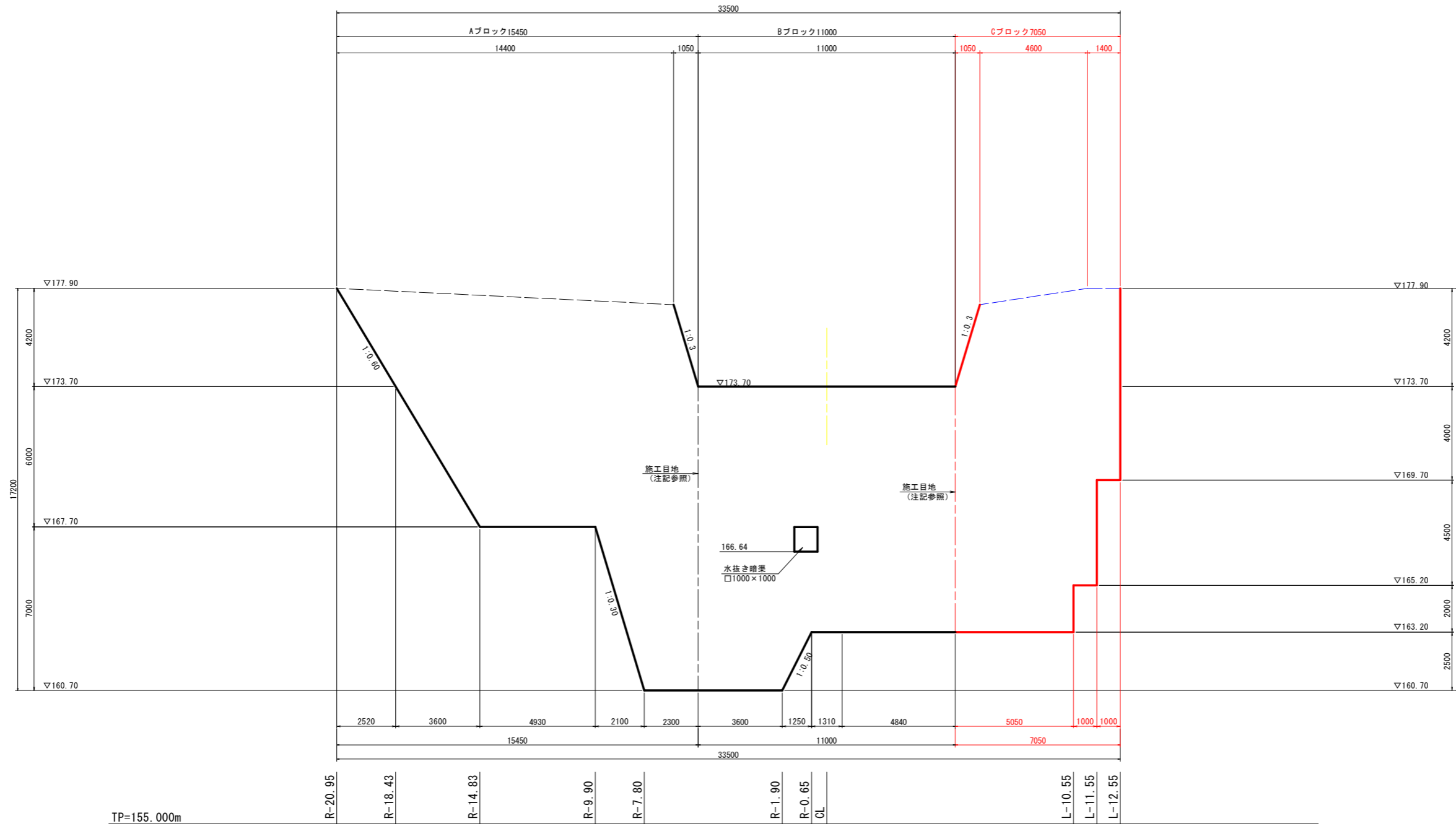
設計図面

工事名	R5三土 増川谷 東・東山 砂防堰堤工事 (担い手確保型) (着手日指定型)		
路線名等	増川谷		
工事箇所	三好郡東みよし町東山		
図面名	堰堤工一般図		
縮尺	1/200	図面番号	7 / 19
会社名			
事業者名	徳島県西部総合県民局 県土整備部 (三好)		

# 本堤工構造図 (1/2)

S=1/100

## 背面図



TP=155.000m

- 【注記】
- ・ 既設堤体コンクリート表面は、十分なチッピング (t=4cm) を実施し、新設コンクリートを打設すること。
  - ・ 施工時に既設堤体の施工目地が確認された場合は、新設コンクリートの施工目地を既設施工目地に合わせる。
  - ・ ただし、施工目地位置を変更する場合は、軸部の安定検討を実施しなければならない。
  - ・ 水抜き暗渠は、既設暗渠に合わせて設置すること。また、暗渠断面についても既設断面と同等とする。
  - ・ コンクリートは特記無き場合、18-5-40とする。
  - ・ 背面側掘削時に、漏水箇所付近にて空洞等を確認した場合、注入工法等で充填・補修すること。

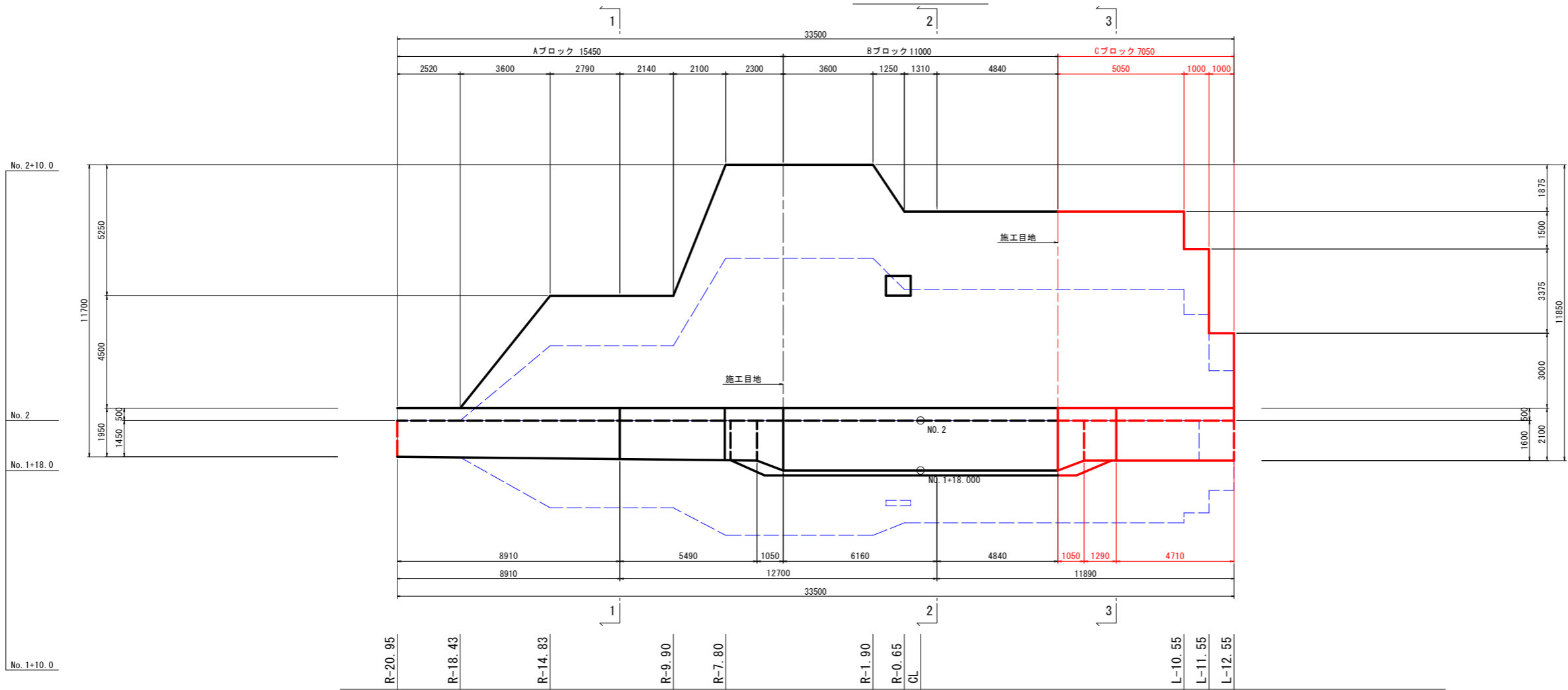
設計図面			
工事名	R5三土 増川谷 東・東山 砂防堰堤工事 (担い手確保型) (着手日指定型)		
路線名等	増川谷		
工事箇所	三好郡東みよし町東山		
図面名	本堤工構造図 (1/2)		
縮尺	1/100	図面番号	8 / 19
会社名			
事業者名	徳島県西部総合県民局 県土整備部 (三好)		



# 本堤工構造図 (2/2)

S=1/100

## 平面図

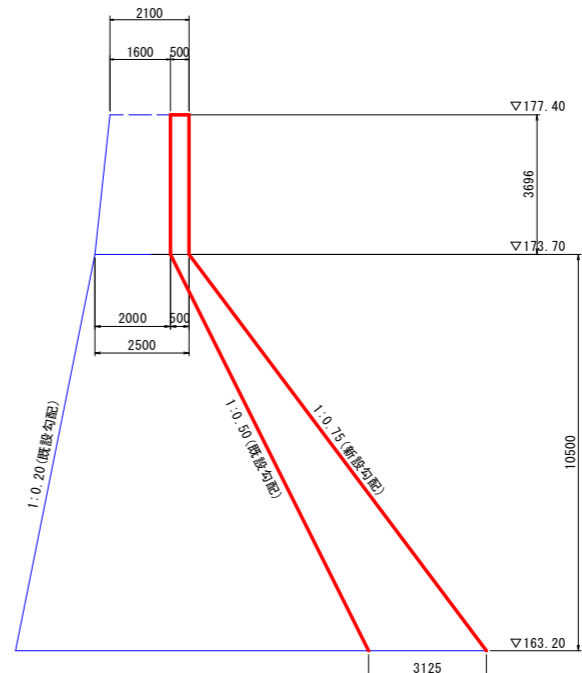
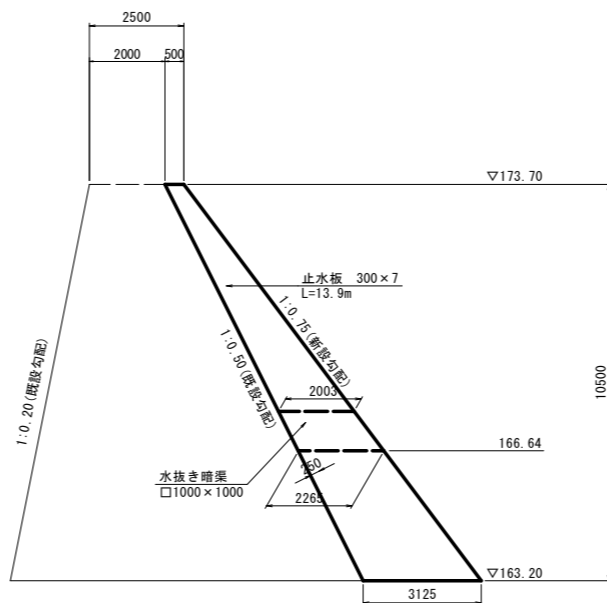
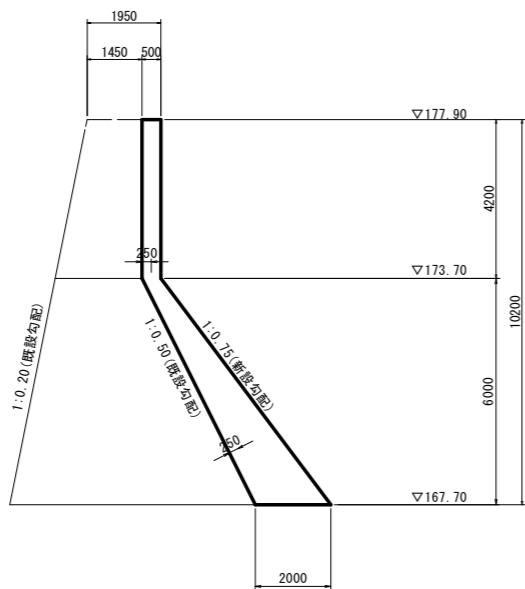


## 側面図

1-1断面

2-2断面

3-3断面



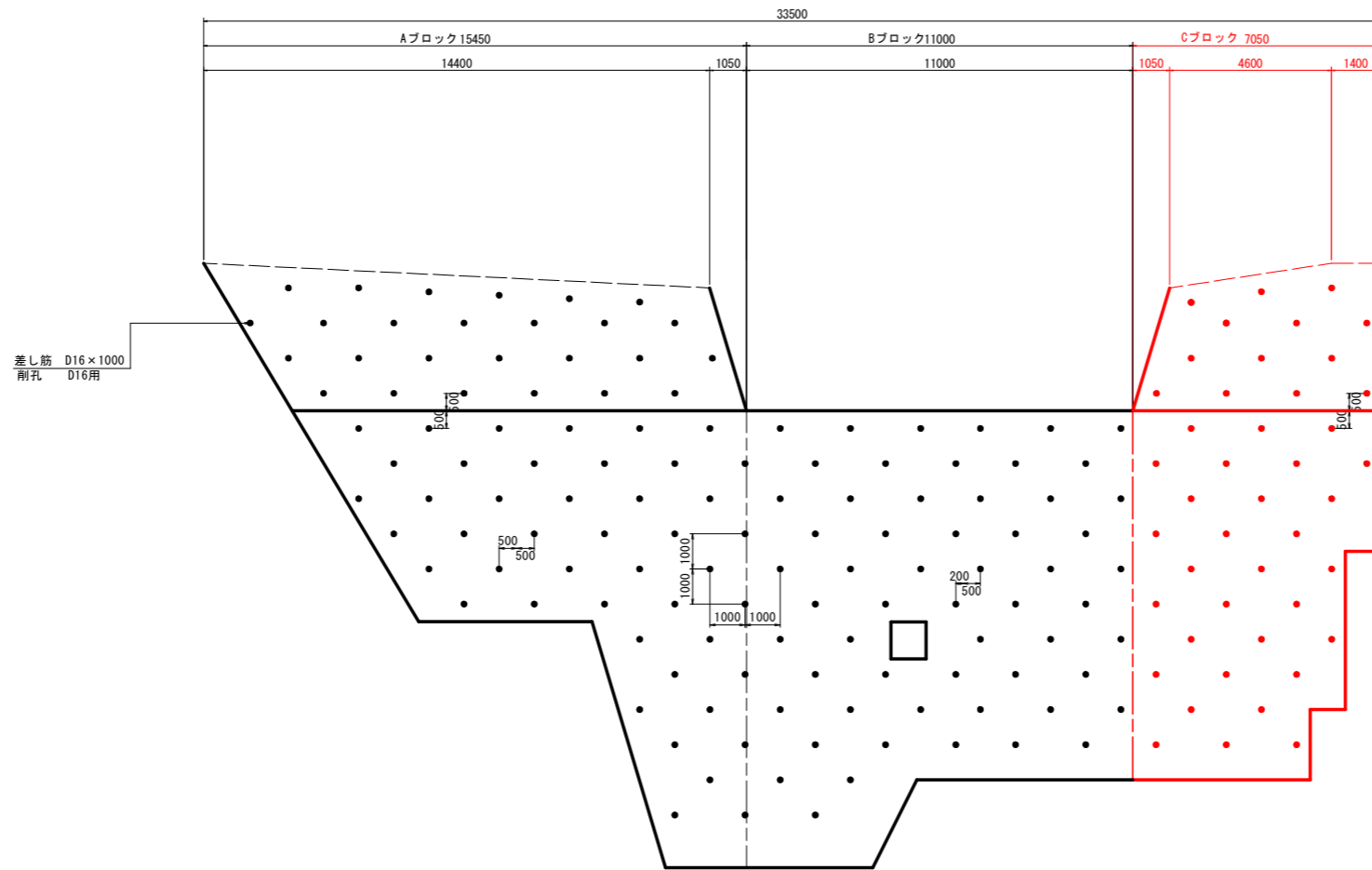
### 設計図面

工事名	R5三土 増川谷 東・東山 砂防堰堤工事 (担い手確保型) (着手日指定型)		
路線名等	増川谷		
工事箇所	三好郡東みよし町東山		
図面名	本堤工構造図 (2/2)		
縮尺	1/100	図面番号	9 / 19
会社名			
事業者名	徳島県西部総合県民局 県土整備部 (三好)		

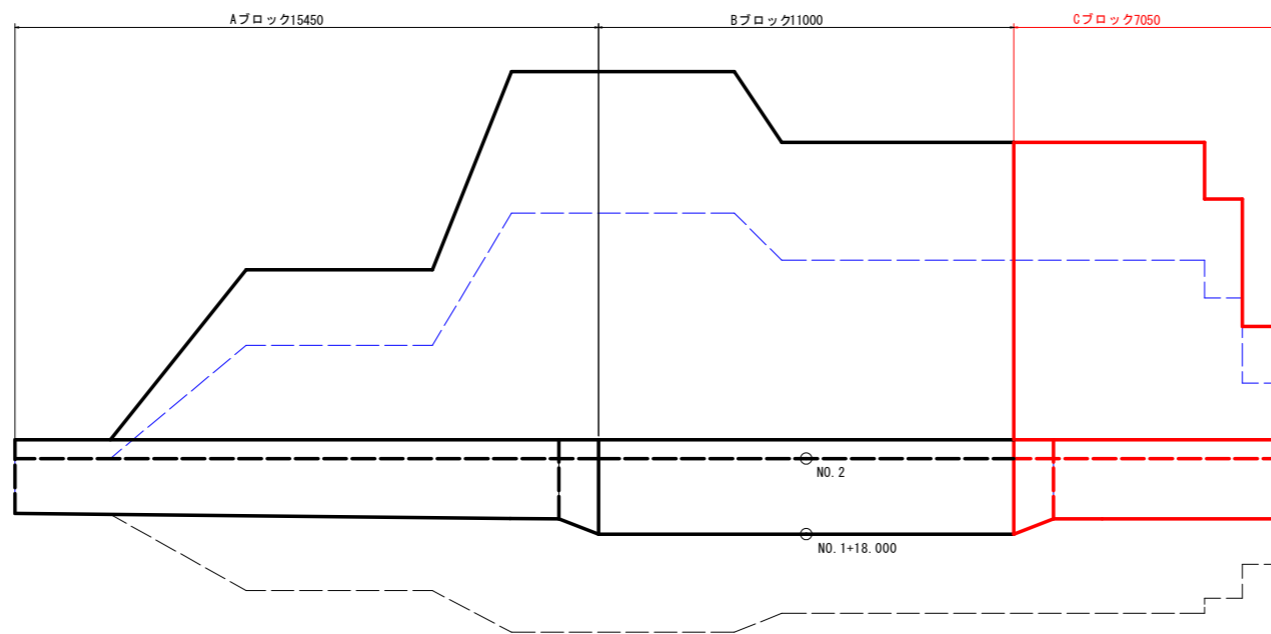
# 差し筋配置図

S=1/100

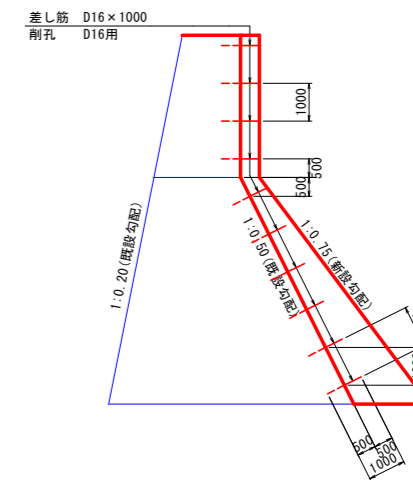
背面図



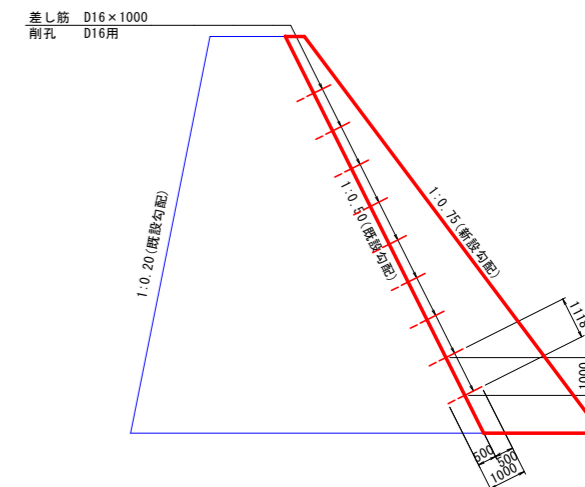
平面図



側面図 (非越流部)



側面図 (越流部)



設計図面

工事名	R5三土 増川谷 東・東山 砂防堰堤工事 (担い手確保型) (着手日指定型)		
路線名等	増川谷		
工事箇所	三好郡東みよし町東山		
図面名	差し筋配置図		
縮尺	1/100	図面番号	10 / 19
会社名			
事業者名	徳島県西部総合県民局 県土整備部 (三好)		

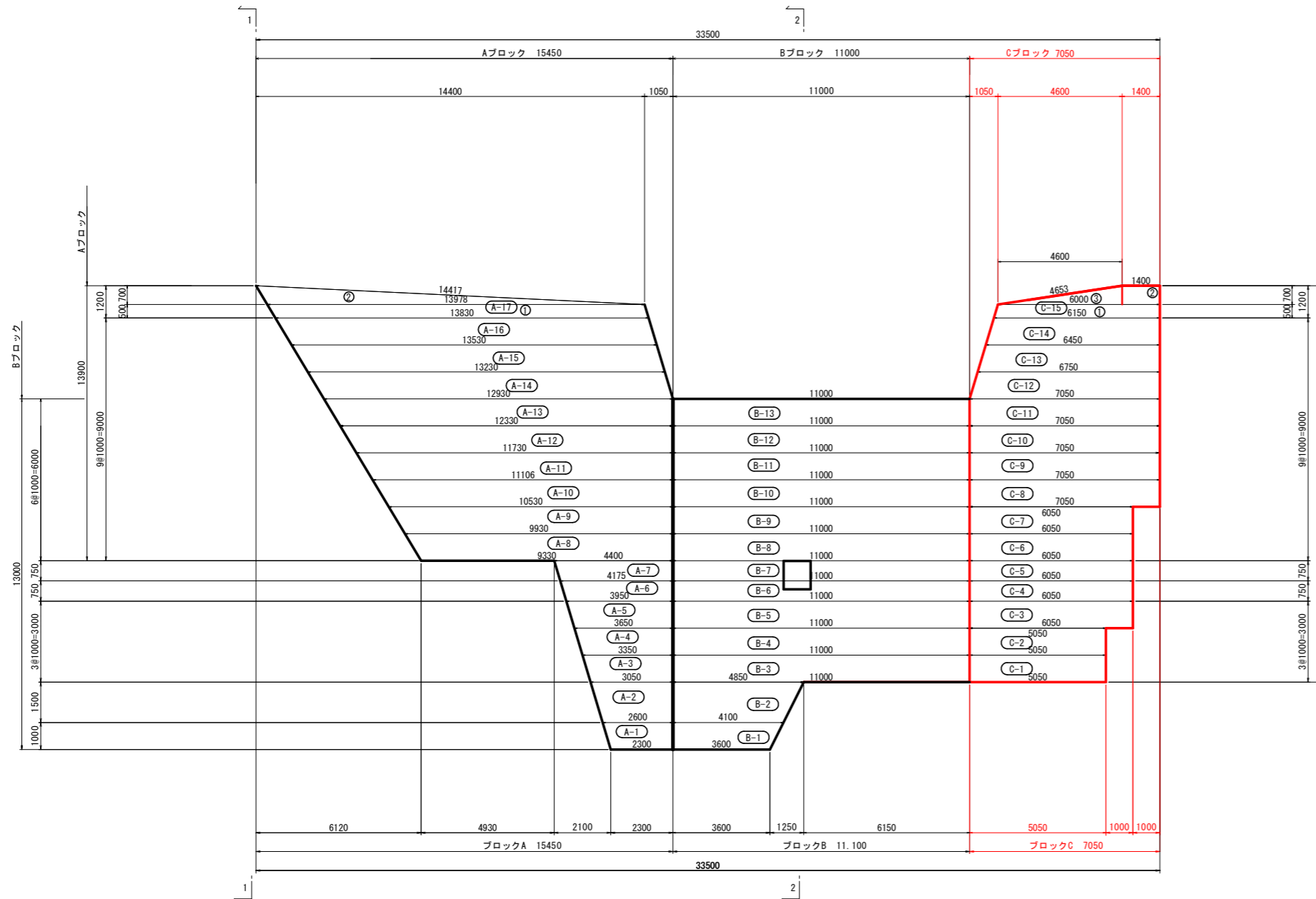
差し筋設置数

箇所	Aブロック	Bブロック	Cブロック	合計
背面	71箇所	57箇所	43箇所	171箇所

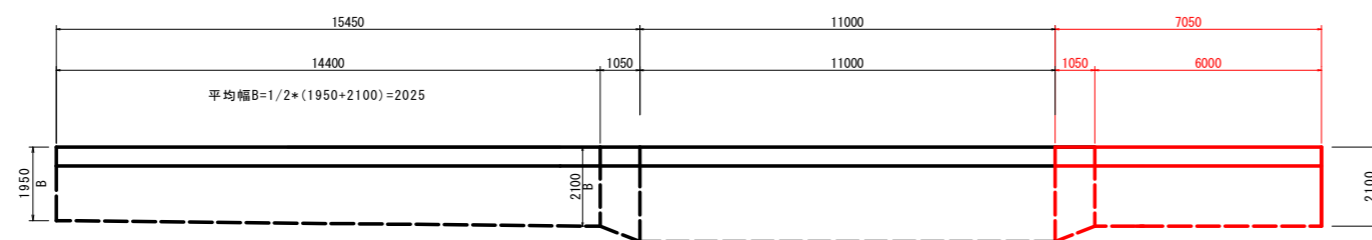
# 本堤エリフト割図 (1/2)

S=1/100

## 背面図



## 袖部平面図



## 本堤エコンクリート体積表

Aブロック		Bブロック		Cブロック	
(A-17)	5.9 m <sup>3</sup>			(C-15)	2.8 m <sup>3</sup>
(A-16)	6.8 m <sup>3</sup>			(C-14)	3.2 m <sup>3</sup>
(A-15)	6.7 m <sup>3</sup>			(C-13)	3.3 m <sup>3</sup>
(A-14)	6.5 m <sup>3</sup>			(C-12)	3.5 m <sup>3</sup>
(A-13)	7.9 m <sup>3</sup>	(B-13)	6.9 m <sup>3</sup>	(C-11)	4.4 m <sup>3</sup>
(A-12)	10.5 m <sup>3</sup>	(B-12)	9.6 m <sup>3</sup>	(C-10)	6.2 m <sup>3</sup>
(A-11)	12.8 m <sup>3</sup>	(B-11)	12.4 m <sup>3</sup>	(C-9)	7.9 m <sup>3</sup>
(A-10)	14.9 m <sup>3</sup>	(B-10)	15.1 m <sup>3</sup>	(C-8)	9.7 m <sup>3</sup>
(A-9)	16.6 m <sup>3</sup>	(B-9)	17.9 m <sup>3</sup>	(C-7)	9.8 m <sup>3</sup>
(A-8)	18.0 m <sup>3</sup>	(B-8)	20.6 m <sup>3</sup>	(C-6)	11.3 m <sup>3</sup>
(A-7)	9.0 m <sup>3</sup>	(B-7)	17.3 m <sup>3</sup>	(C-5)	9.5 m <sup>3</sup>
(A-6)	9.3 m <sup>3</sup>	(B-6)	18.8 m <sup>3</sup>	(C-4)	10.4 m <sup>3</sup>
(A-5)	9.5 m <sup>3</sup>	(B-5)	27.5 m <sup>3</sup>	(C-3)	15.1 m <sup>3</sup>
(A-4)	9.6 m <sup>3</sup>	(B-4)	30.3 m <sup>3</sup>	(C-2)	13.9 m <sup>3</sup>
(A-3)	9.6 m <sup>3</sup>	(B-3)	33.0 m <sup>3</sup>	(C-1)	15.2 m <sup>3</sup>
(A-2)	14.0 m <sup>3</sup>	(B-2)	22.2 m <sup>3</sup>		
(A-1)	8.9 m <sup>3</sup>	(B-1)	13.9 m <sup>3</sup>		
		(水抜き暗渠部控除)	2.1 m <sup>3</sup>		
Aブロック合計		Bブロック合計		Cブロック合計	
176.5 m <sup>3</sup>		243.4 m <sup>3</sup>		126.2 m <sup>3</sup>	
本堤エコンクリート合計				546.1 m <sup>3</sup>	

### 【注記】

- ・ 既設堤体コンクリート表面は、十分なチッピング (t=4cm) を実施し、新設コンクリートを打設すること。
- ・ 施工時に既設堰堤の施工目地が確認された場合は、新設コンクリートの施工目地を既設施工目地に合わせる。
- ・ ただし、施工目地位置を変更する場合は、袖部の安定検討を実施しなければならない。
- ・ 水抜き暗渠は、既設暗渠に合わせて設置すること。また、暗渠断面についても既設断面と同等とする。
- ・ コンクリートは特記無き場合、18-5-40とする。

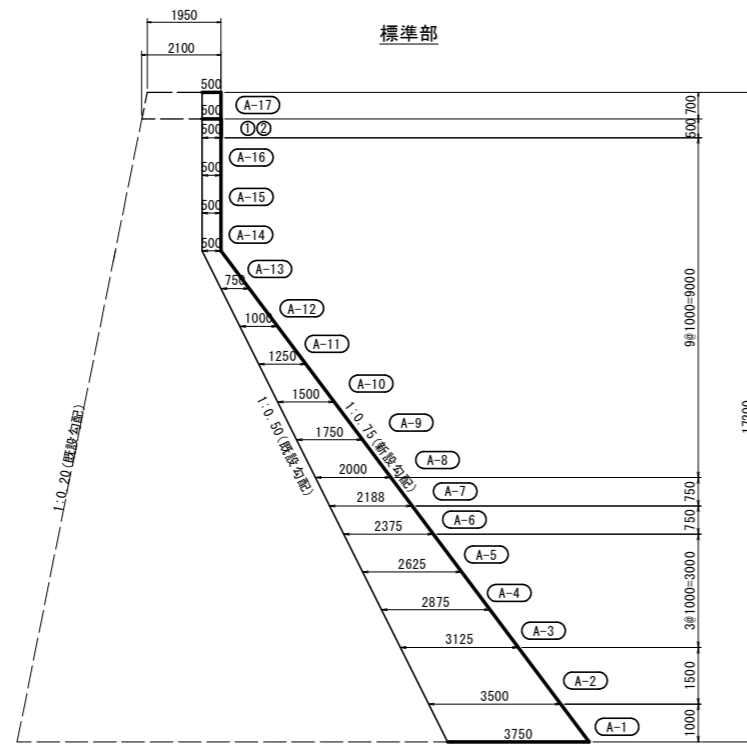
### 設計図面

工事名	R5三土 増川谷 東・東山 砂防堰堤工事 (担い手確保型) (着手日指定型)		
路線名等	増川谷		
工事箇所	三好郡東みよし町東山		
図面名	本堤エリフト割図 (1/2)		
縮尺	1/100	図面番号	11 / 19
会社名			
事業者名	徳島県西部総合県民局 県土整備部 (三好)		

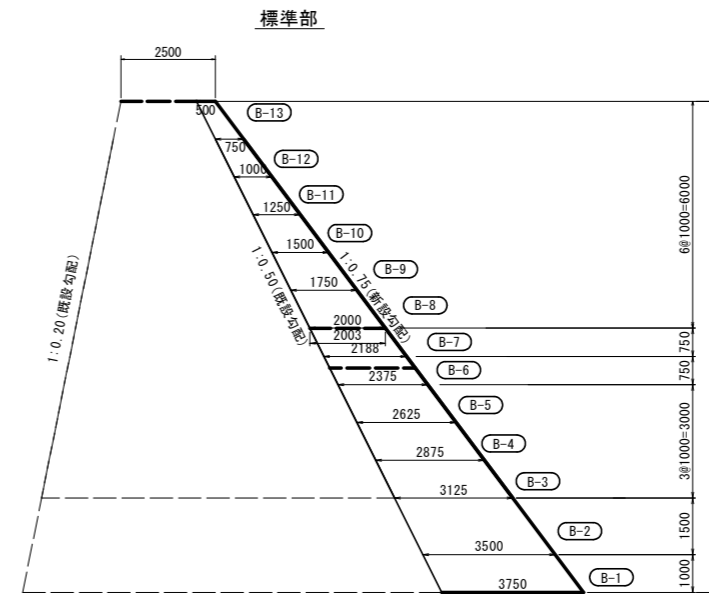
# 本堤エリフト割図 (2/2)

S=1/100

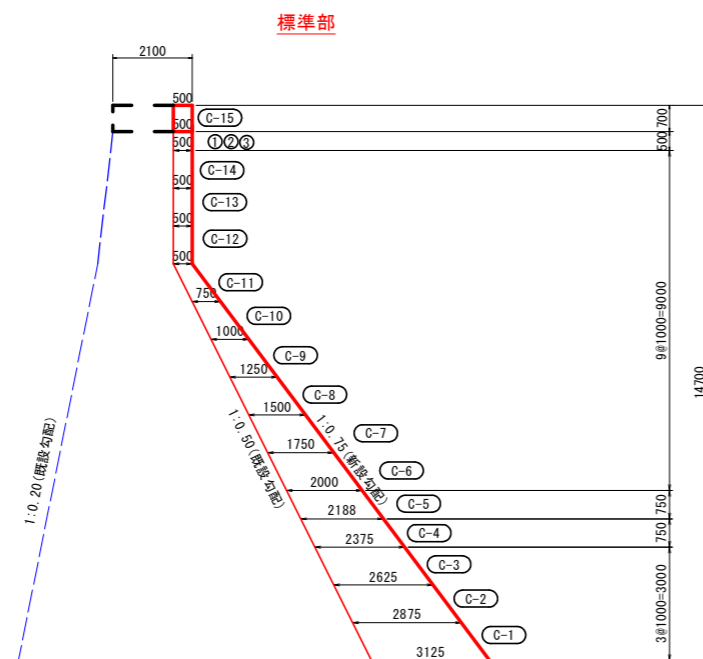
## Aブロック断面図



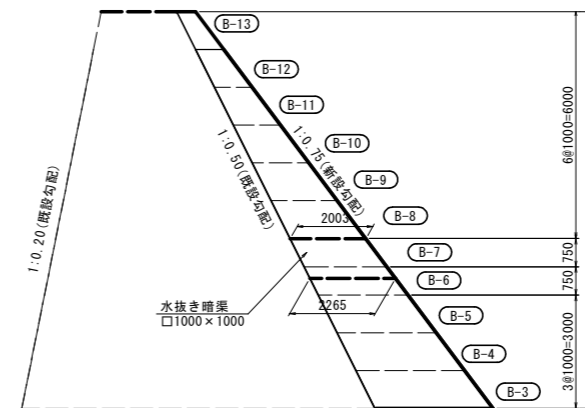
## Bブロック断面図



## Cブロック断面図



## 水抜き暗渠部



### 【注記】

- 既設堤体コンクリート表面は、十分なチッピング (t=4cm) を実施し、新設コンクリートを打設すること。
- 施工時に既設堤体の施工目地が確認された場合は、新設コンクリートの施工目地を既設施工目地に合わせる。ただし、施工目地位置を変更する場合は、軸部の安定検討を実施しなければならない。
- 水抜き暗渠は、既設暗渠に合わせて設置すること。また、暗渠断面についても既設断面と同等とする。
- コンクリートは特記無き場合、18-5-40とする。

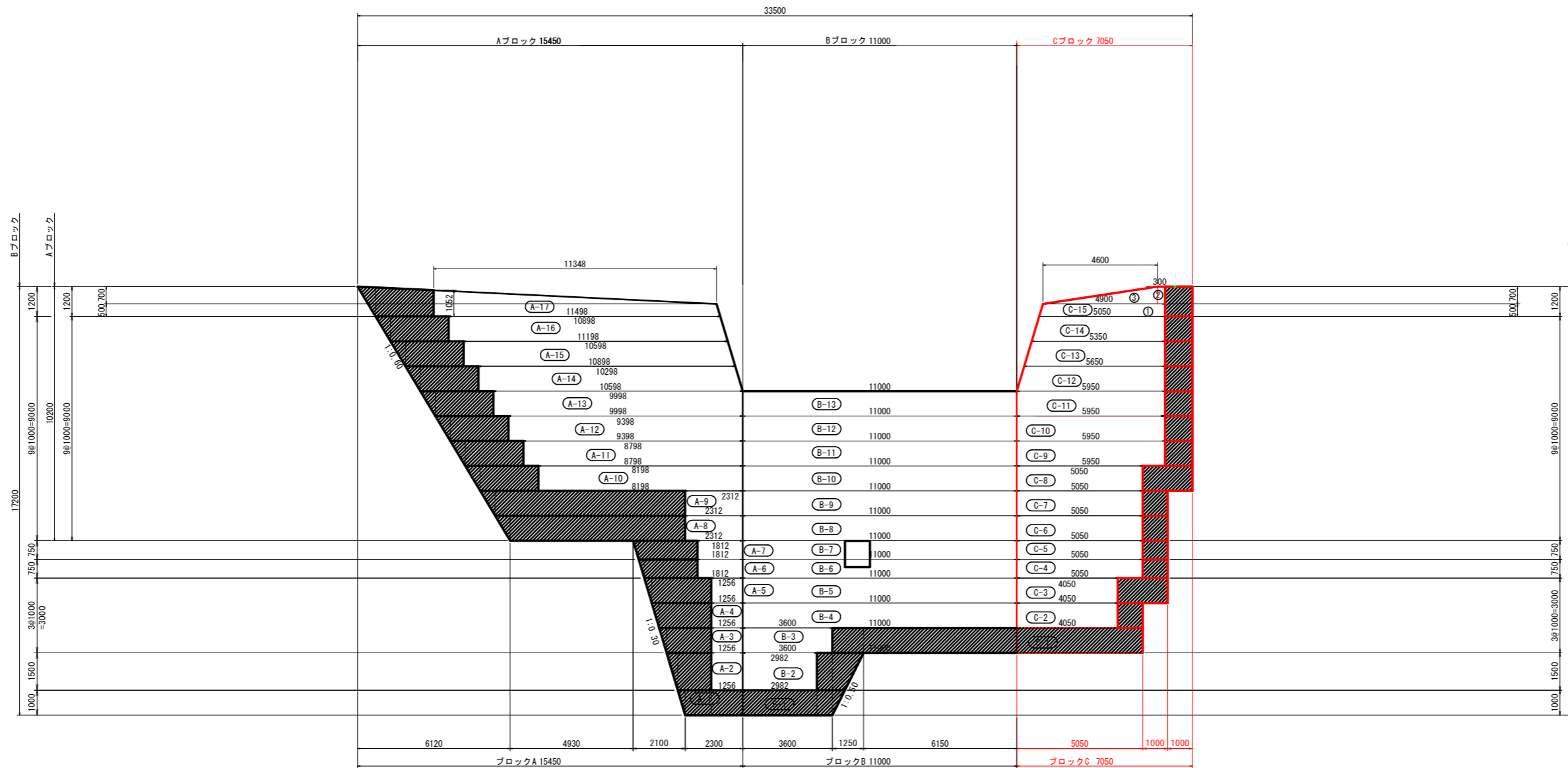
### 設計図面

工事名	R5三土 増川谷 東・東山 砂防堰堤工事 (担い手確保型) (着手日指定型)		
路線名等	増川谷		
工事箇所	三好郡東みよし町東山 (第2分割)		
図面名	本堤エリフト割図 (2/2)		
縮尺	1/100	図面番号	12 / 19
会社名			
事業者名	徳島県西部総合県民局 県土整備部 (三好)		

# 本堤工型枠設置図 (1/2)

S=1/100

## 背面図



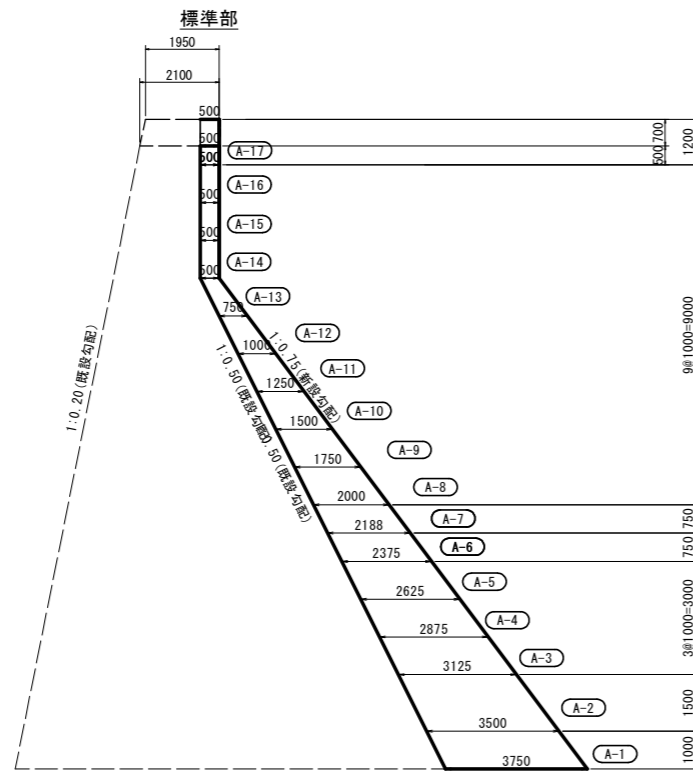
### 設計図面

工事名	R5三土 増川谷 東・東山 砂防堰堤工事 (担い手確保型) (着手日指定型)		
路線名等	増川谷		
工事箇所	三好郡東みよし町東山		
図面名	本堤工型枠設置図 (1/2)		
縮尺	1/100	図面番号	13 / 19
会社名			
事業者名	徳島県西部総合県民局 県土整備部 (三好)		

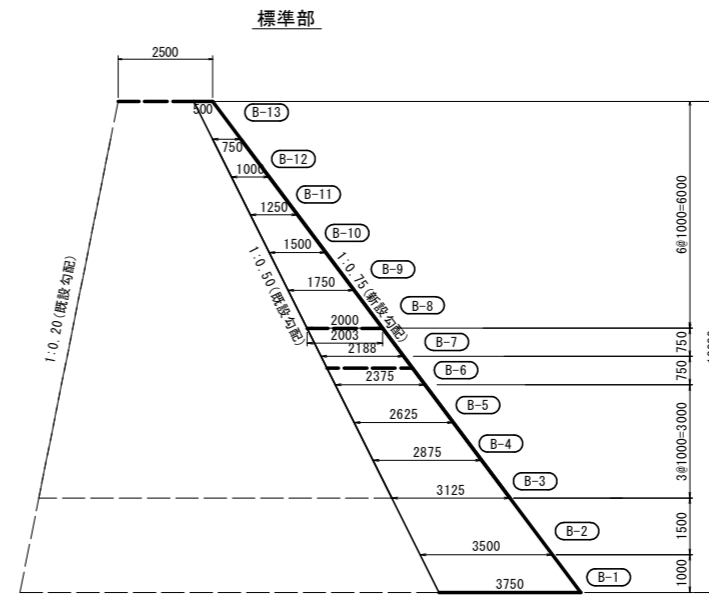
# 本堤工型枠設置図 (2/2)

S=1/100

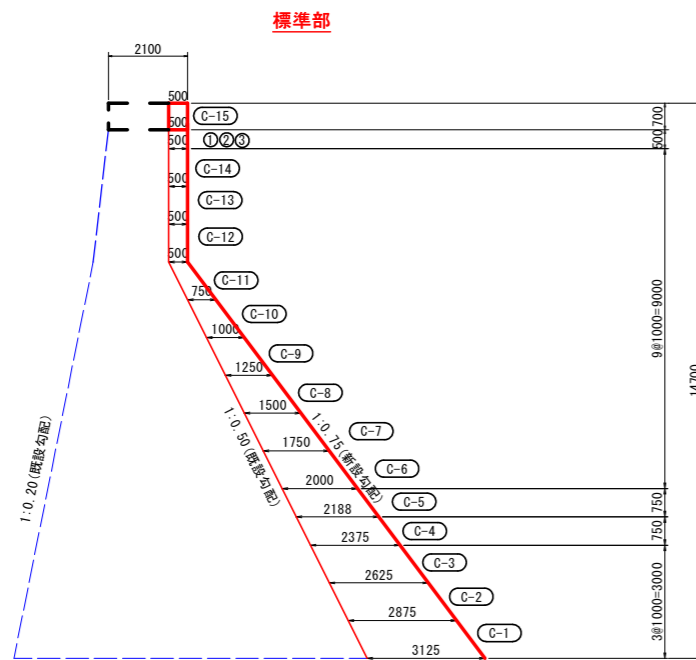
## Aブロック断面図



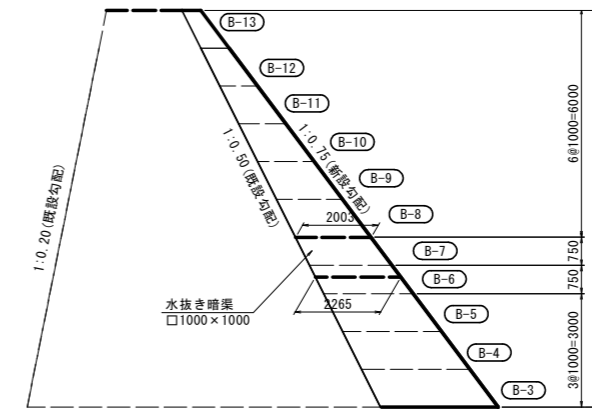
## Bブロック断面図



## Cブロック断面図



## 水抜き暗渠部



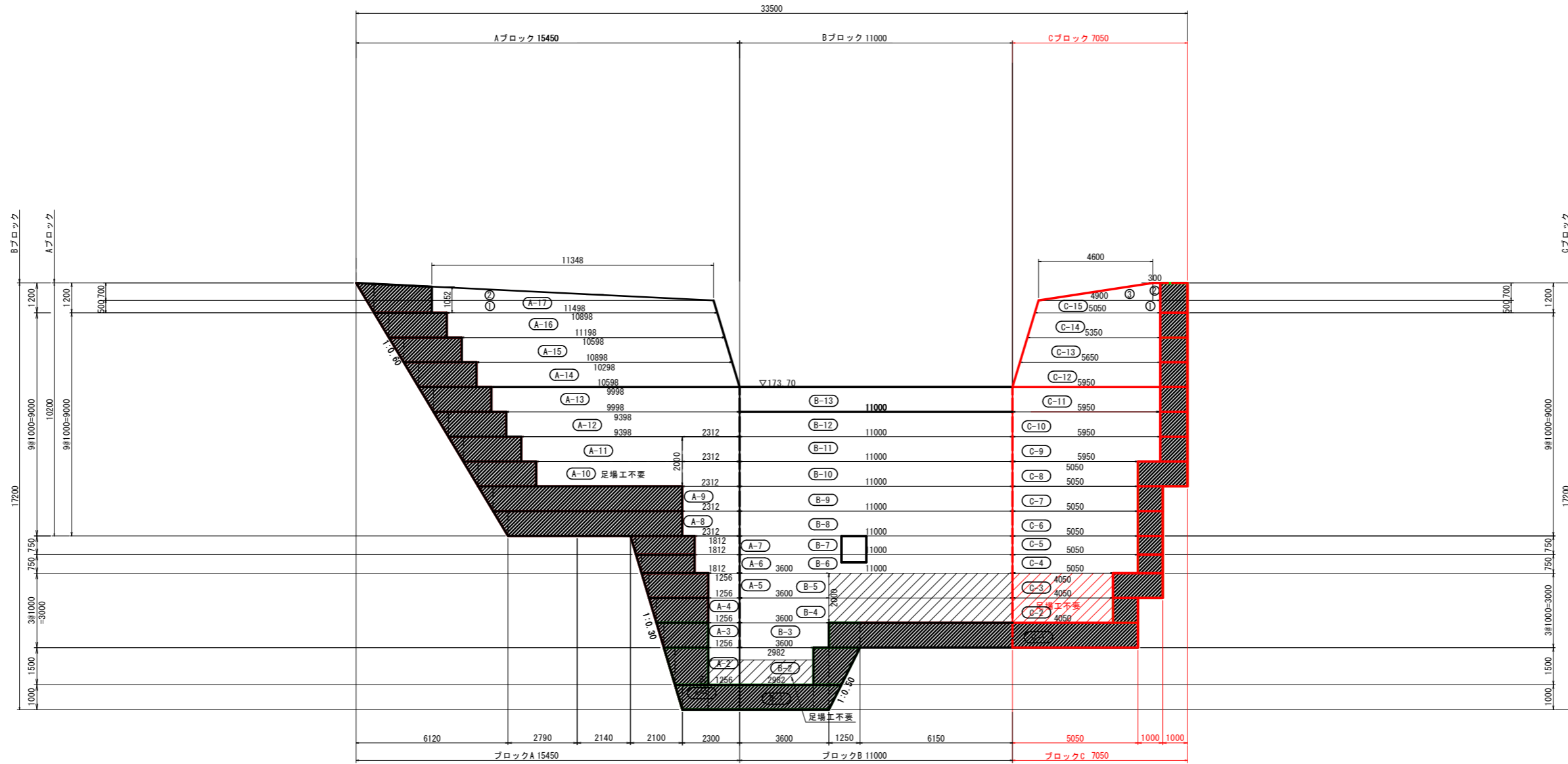
### 設計図面

工事名	R5三土 増川谷 東・東山 砂防堰堤工事 (担い手確保型) (着手日指定型)		
路線名等	増川谷		
工事箇所	三好郡東みよし町東山		
図面名	本堤工型枠設置図 (2/2)		
縮尺	1/100	図面番号	14/19
会社名			
事業者名	徳島県西部総合県民局 県土整備部 (三好)		

# 本堤工足場設置図 (1/2)

S=1/100

## 背面図



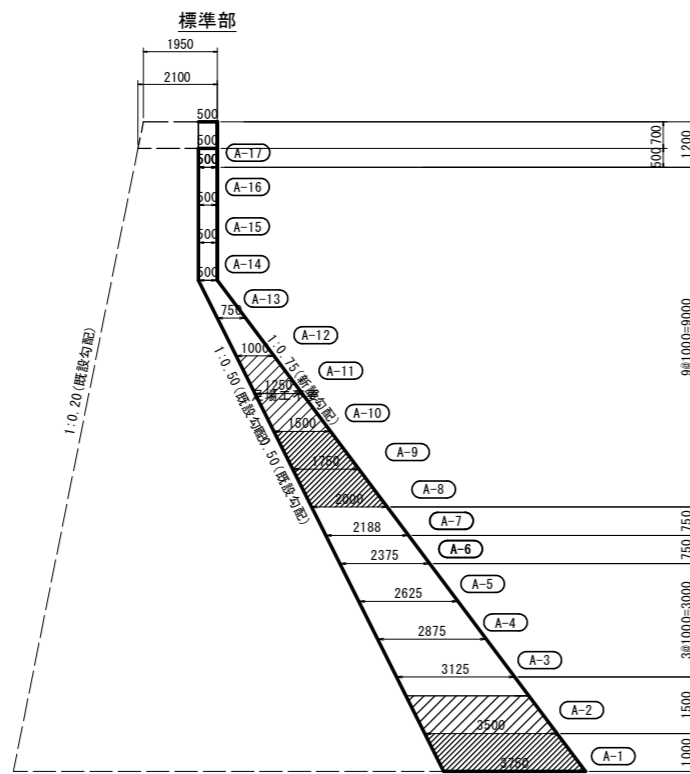
### 設計図面

工事名	R5三土 増川谷 東・東山 砂防堰堤工事(担い手確保型)(着手日指定型)		
路線名等	増川谷		
工事箇所	三好郡東みよし町東山		
図面名	本堤工足場設置図 (1/2)		
縮尺	1/100	図面番号	15 / 19
会社名			
事業者名	徳島県西部総合県民局 県土整備部 (三好)		

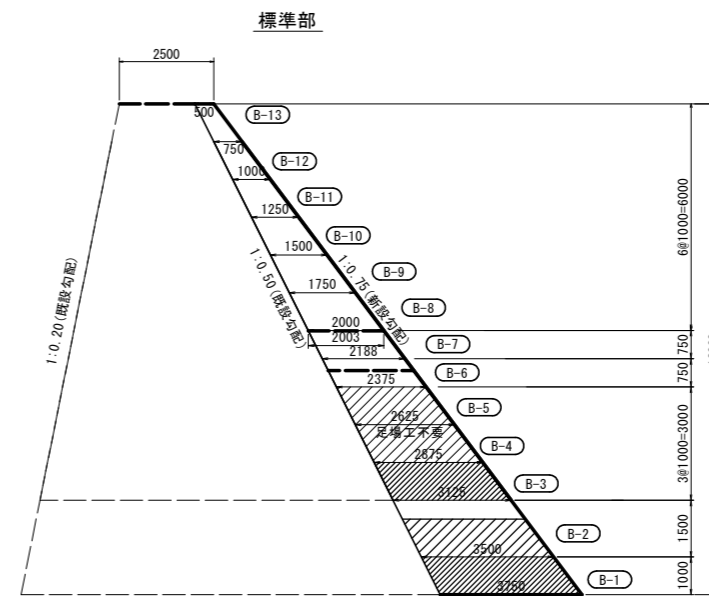
# 本堤工足場設置図 (2/2)

S=1/100

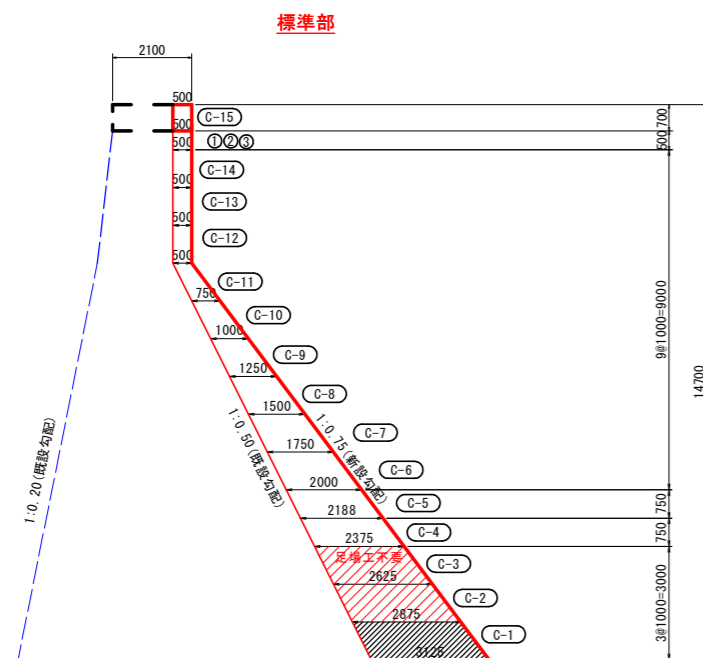
## Aブロック断面図



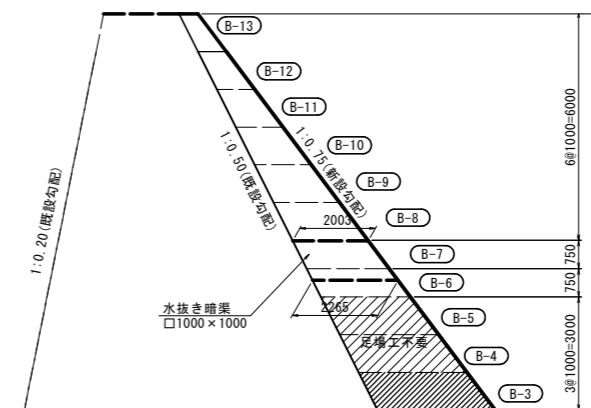
## Bブロック断面図



## Cブロック断面図



## 水抜き暗渠部



### 設計図面

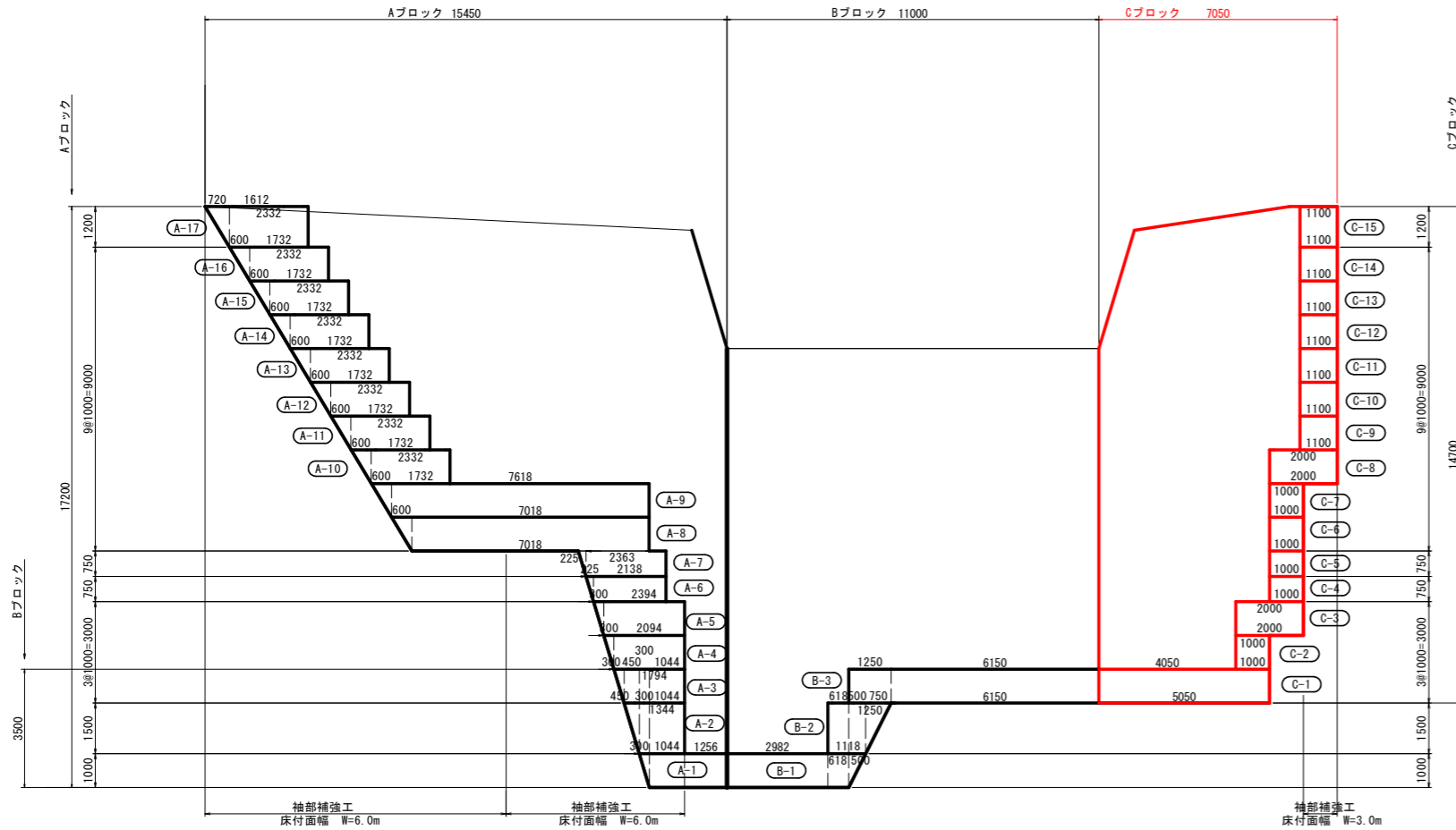
工事名	R5三土 増川谷 東・東山 砂防堰堤工事 (担い手確保型) (着手日指定型)		
路線名等	増川谷		
工事箇所	三好郡東みよし町東山		
図面名	本堤工足場設置図 (2/2)		
縮尺	1/100	図面番号	16 / 19
会社名			
事業者名	徳島県西部総合県民局 県土整備部 (三好)		



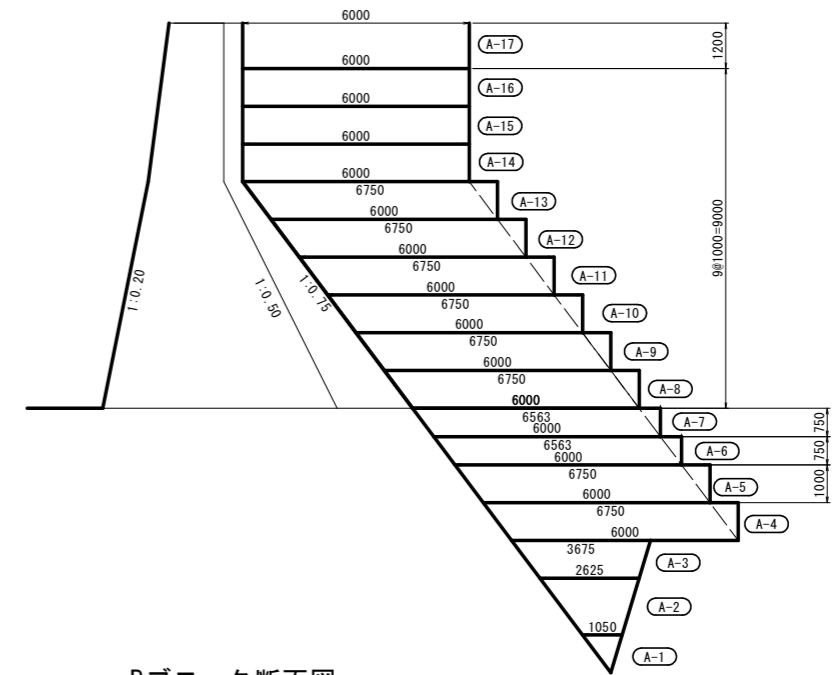
# 本堤工間詰工・袖部補強工詳細図 (1/2)

S=1/100

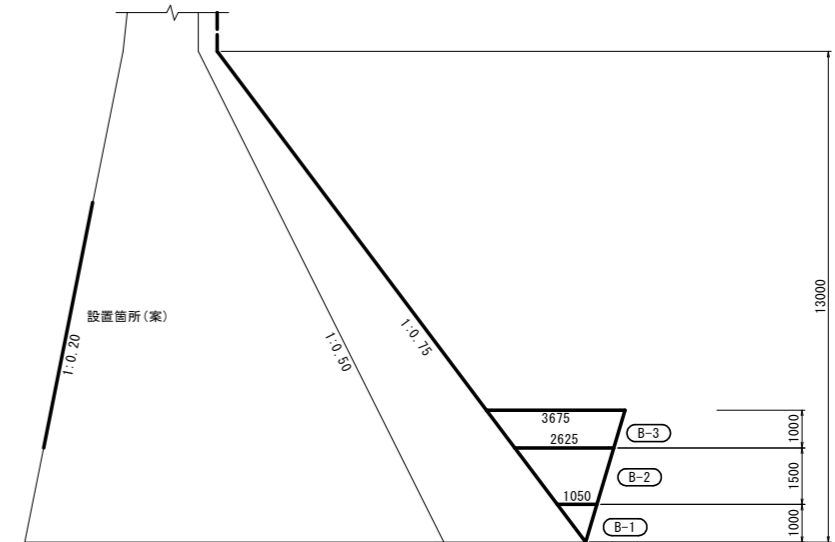
背面図



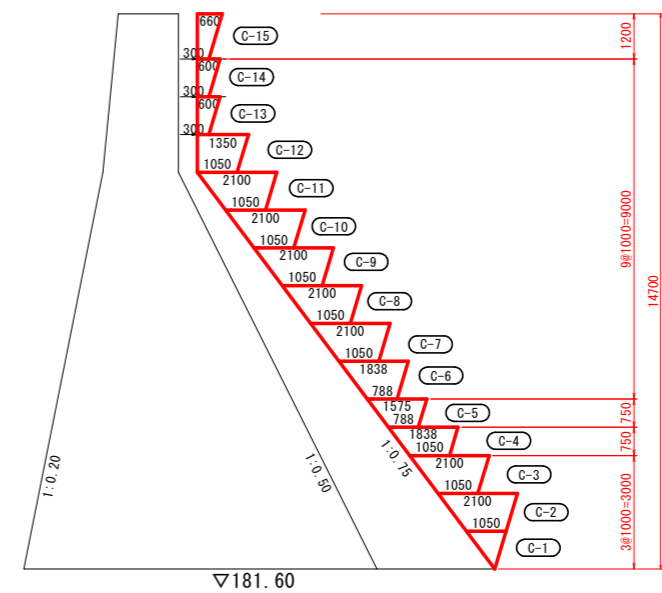
Aブロック断面図



Bブロック断面図



Cブロック断面図



【注記】  
下流側人工地山B-3付近について、滞留水圧が生じないよう、水抜きパイプ等を設置すること。

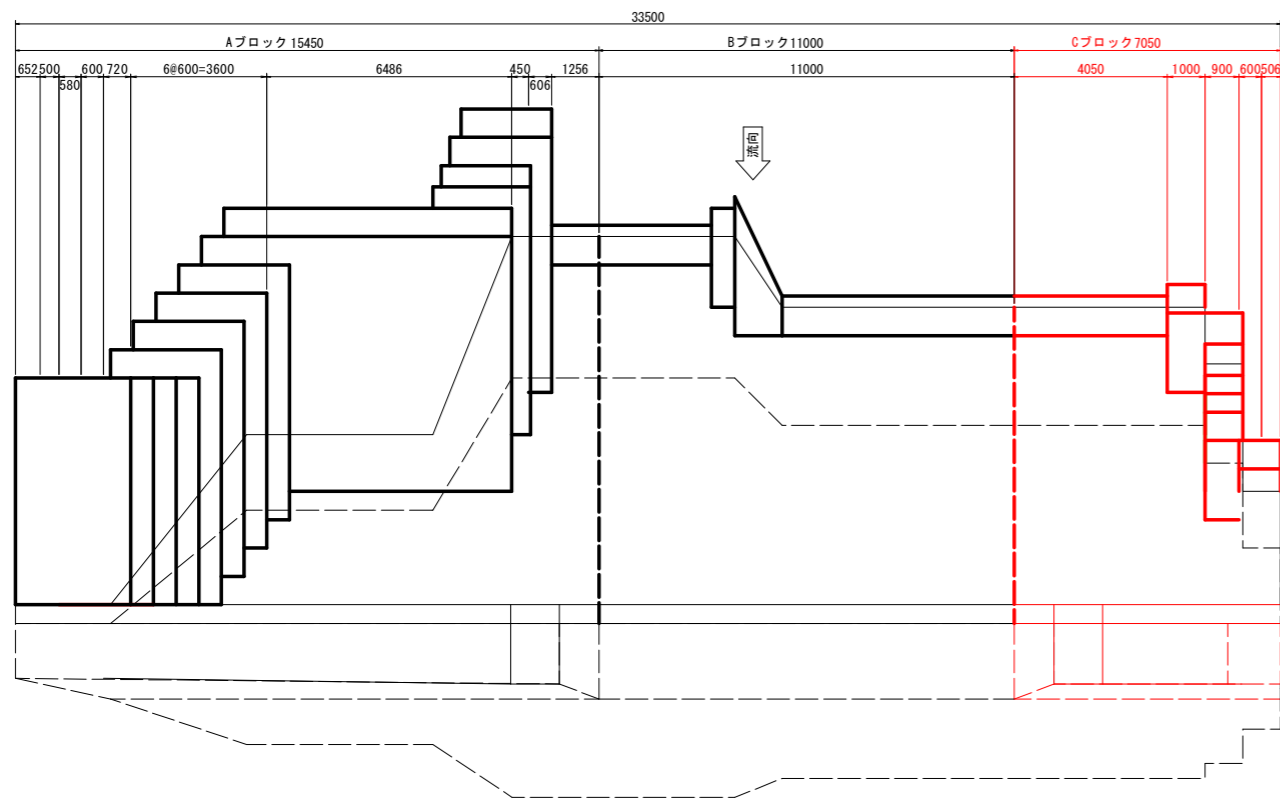
設計図面

工事名	R5三土 増川谷 東・東山 砂防堰堤工事 (担い手確保型) (着手日指定型)		
路線名等	増川谷		
工事箇所	三好郡東みよし町東山		
図面名	本堤工間詰工・袖部補強工詳細図 (1/2)		
縮尺	1/100	図面番号	17/ 19
会社名			
事業者名	徳島県西部総合県民局 県土整備部 (三好)		

# 本堤工間詰工・袖部補強工詳細図 (2/2)

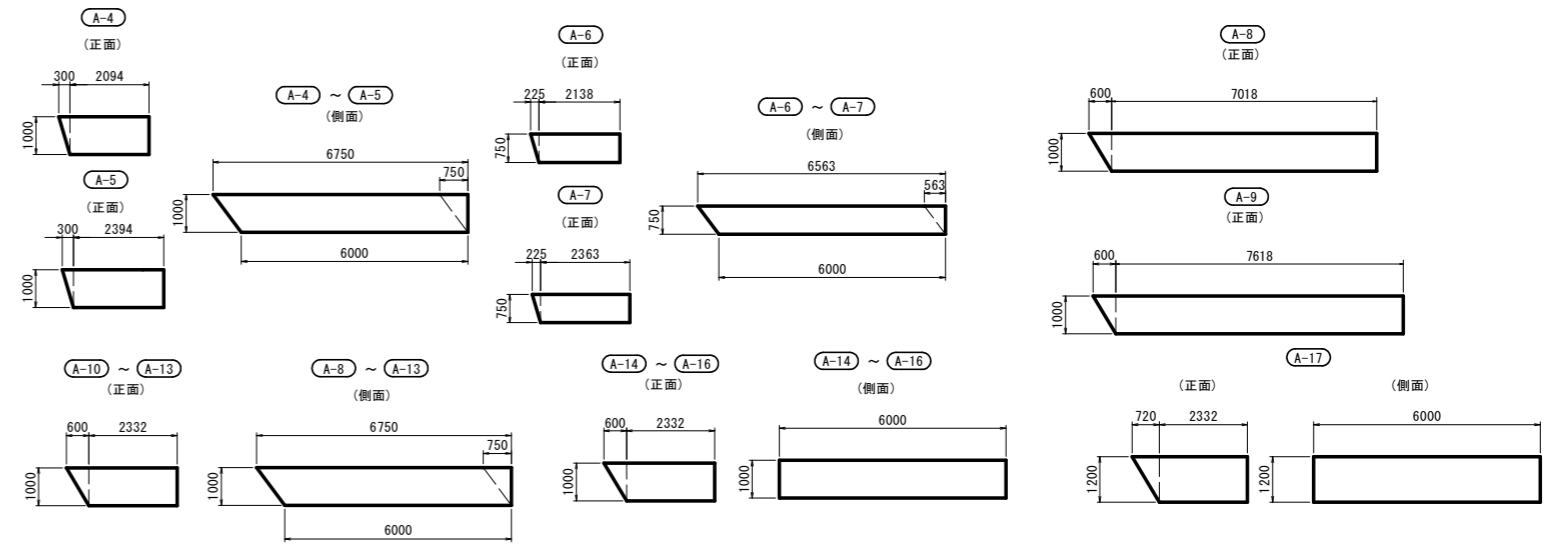
S=1/100

平面図



袖部補強工断面図 (上流側)

Aブロック

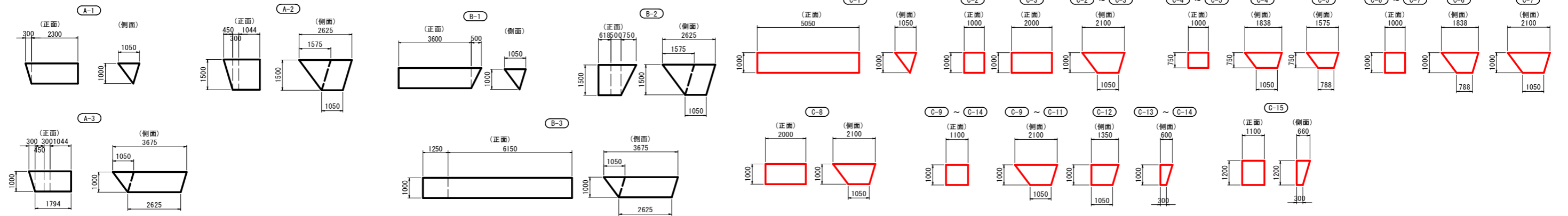


間詰工断面図 (上流側)

Aブロック

Bブロック

Cブロック



【注記】  
下流側人工地山B-3付近について、滞留水圧が生じないよう、水抜きパイプ等を設置すること。

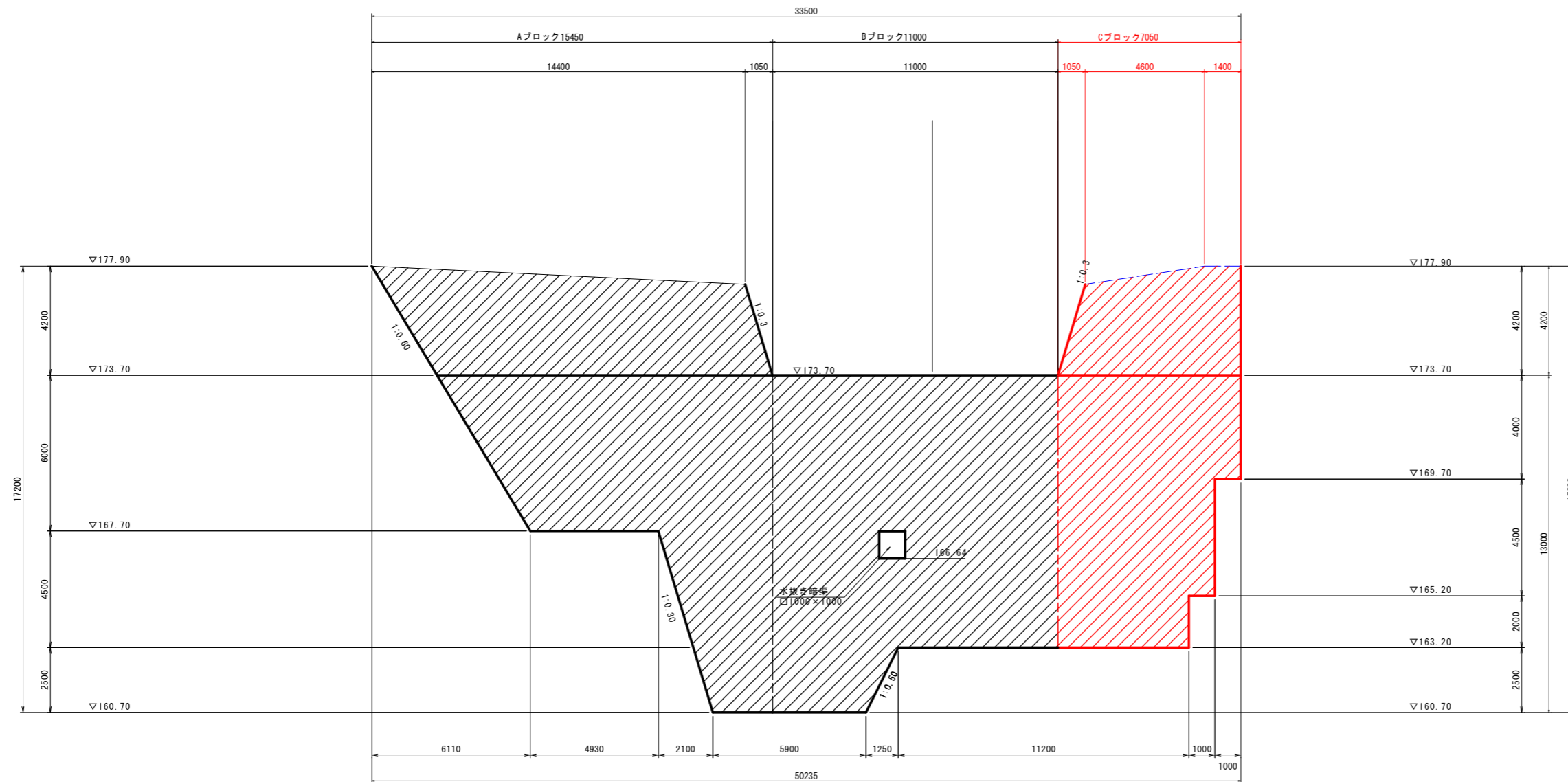
設計図面

工事名	R5三土 増川谷 東・東山 砂防堰堤工事 (担い手確保型) (着手日指定型)		
路線名等	増川谷		
工事箇所	三好郡東みよし町東山		
図面名	本堤工間詰工・袖部補強工詳細図 (2/2)		
縮尺	1/100	図面番号	18 / 19
会社名			
事業者名	徳島県西部総合県民局 県土整備部 (三好)		

# 本堤工取壊し図

S=1/100

## チップング図



**【注記】**

- ・ 既設堤体コンクリート表面は、十分なチップング (t=4cm) を実施し、新設コンクリートを打設すること。
- ・ 施工時に既設堤体の施工目地が確認された場合は、新設コンクリートの施工目地を既設施工目地に合わせる。

- ・ 水抜き暗渠は、既設暗渠に合わせ設置すること。また、暗渠断面についても既設断面と同等とする。
- ・ コンクリートは特記無き場合、18-5-40とする。
- ・ 背面側掘削時に、漏水箇所付近にて空洞等を確認した場合、注入工法等で充填・補修すること。

**設計図面**

工事名	R5三土 増川谷 東・東山 砂防堰堤工事 (担い手確保型) (着手日指定型)		
路線名等	増川谷		
工事箇所	三好郡東みよし町東山		
図面名	本堤工取壊し図		
縮尺	1/100	図面番号	19 / 19
会社名			
事業者名	徳島県西部総合県民局 県土整備部 (三好)		